

日本工藝 點亮美好時光



顧客商談服務專線
☎ 0800-098800
☎ 02-412-8222



商品維修、部品購買
請洽 Panasonic 服務站



保證書相關說明

商品購入後請掃描保證書上的QR code或
至官網進行商品註冊，以確保您的權益。

Panasonic Taiwan



粉絲團按讚 掌握最新商品訊息及優惠！

CLUB Panasonic 會員俱樂部

免費加入會員 享專屬好康及免費體驗課程



●商品購買相關疑問請洽經銷商



更多商品內容
請上 Panasonic 官網

台灣松下銷售股份有限公司 進口/銷售

●本型錄商品圖外觀、顏色僅供參考，請以實物為準。

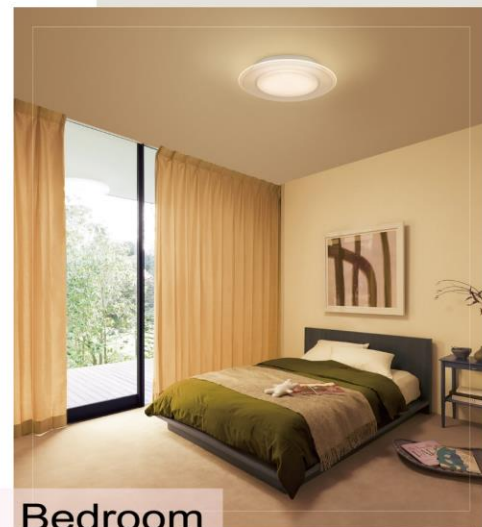
針對不同場所調整光源營造合適氛圍 豐富居家生活



作為客廳空間的主燈，
透過調整光源演出不同情境氛圍。
與家人、友人共同度過的電影時光，
使用調色調光功能營造劇院氛圍。

Living Room

適合閱讀空間的晝白色，
光線均勻灑落在空間的每個角落，
較小的文字也可容易閱讀。



Bedroom

與孩子的睡前說故事親子時間
或入眠前的放鬆時光，
運用調色調光功能，
營造容易入睡的情境。



Study Room

Air Panel

LGC58100A09

Air Panel



LGC58101A09

雙重



規格

尺寸 / 重量: 高 9 x Ø 62 cm / 4.4 kg
色溫: 2700-6500 K
消耗功率: 47.8 W
流明: 5499 lm
建議坪數: 7 坪

尺寸 / 重量: 高 10 x Ø 62 cm / 4.8 kg
色溫: 2700-6500 K
消耗功率: 47.8 W
流明: 5499 lm
建議坪數: 7 坪

專用遙控器

調色/調光 場景切換 LED 小夜燈 LED 手電筒 智慧情境模式
睡眠定時 看家定時 時間/時刻設定 設定頻道
遙控器型號: HK9816

其他

文字清晰 清淨保護層 導光板切換燈光模式
遙控器的切換鍵有 6 種模式可選擇:
常用燈光、全亮燈、白光、暖色、中心光、面板光。

5 坪

LGC31102A09

經典



LGC31115A09

和卷



LGC31116A09

金彩



LGC31117A09

銀炫



規格

尺寸 / 重量: 高 11.7 x
Ø 50 cm / 1.6 kg
色溫: 2700-6500 K
消耗功率: 32.5 W
流明: 4300 lm
建議坪數: 5 坪

尺寸 / 重量: 高 12.6 x
Ø 52 cm / 1.8 kg
色溫: 2700-6500 K
消耗功率: 32.5 W
流明: 4000 lm
建議坪數: 5 坪

尺寸 / 重量: 高 11.7 x
Ø 50.2 cm / 1.6 kg
色溫: 2700-6500 K
消耗功率: 32.5 W
流明: 4300 lm
建議坪數: 5 坪

尺寸 / 重量: 高 11.7 x
Ø 50.2 cm / 1.6 kg
色溫: 2700-6500 K
消耗功率: 32.5 W
流明: 4300 lm
建議坪數: 5 坪

專用遙控器

調色/調光 LED 小夜燈 睡眠定時 設定頻道
遙控器型號: HK9809

其他

文字清晰 防蟲迴廊

8 坪

LGC61201A09

經典



LGC61213A09

藍調



LGC61216A09

雅麻



規格

尺寸/重量: 高 13.6 x
Ø 60 cm / 2.1 kg
色溫: 2700-6500 K
消耗功率: 42.5 W(全燈)/51.4 W
(增亮模式)
流明: 6099 lm
建議坪數: 8 坪

尺寸/重量: 高 10.8 x
Ø 60.7 cm / 2.4 kg
色溫: 2700-6500 K
消耗功率: 42.5 W(全燈)/51.4 W
(增亮模式)
流明: 5750 lm
建議坪數: 8 坪

尺寸/重量: 高 10.9 x
Ø 63 cm / 2.2 kg
色溫: 2700-6500 K
消耗功率: 42.5 W(全燈)/51.4 W
(增亮模式)
流明: 5250 lm
建議坪數: 8 坪

專用遙控器

調色/調光 場景切換 LED 小夜燈 LED 手電筒 智慧情境模式
睡眠定時 看家定時 時間/時刻設定 設定頻道 增亮模式
遙控器型號: HK9815

其他

文字清晰 清淨保護層 防蟲避塵

10 坪

LGC81201A09

經典



LGC81210A09

大氣



LGC81217A09

白境



LGC81218A09

禪風



規格

尺寸/重量: 高 14.1 x
Ø 60 cm / 2.6 kg
色溫: 2700-6500 K
消耗功率: 70.6 W
流明: 11000 lm
建議坪數: 10 坪

尺寸/重量: 高 14.1 x
Ø 73 cm / 3.3 kg
色溫: 2700-6500 K
消耗功率: 70.6 W
流明: 11000 lm
建議坪數: 10 坪

尺寸/重量: 高 11.3 x
寬 68 x 長 73 cm / 2.9 kg
色溫: 2700-6500 K
消耗功率: 70.6 W
流明: 10700 lm
建議坪數: 10 坪

尺寸/重量: 高 14.1 x
Ø 60.3 cm / 2.7 kg
色溫: 2700-6500 K
消耗功率: 70.6 W
流明: 10500 lm
建議坪數: 10 坪

專用遙控器

調色/調光 場景切換 LED 小夜燈 LED 手電筒 智慧情境模式
睡眠定時 看家定時 時間/時刻設定 設定頻道
遙控器型號: HK9814

其他

文字清晰 清淨保護層 全品項 10000 以上流明 防蟲避塵

AIR PANEL LED 吸頂燈

- 日本製
- 無段式調光調色
- 安裝簡單方便

- 5年保固 智慧情境
- 文字閱讀 防塵設計

日本製

※上網登錄即可享零件五年保固。



一般模式

※ 照片與圖片為示意圖，情境與氛圍依照使用環境有些許不同。



智慧情境模式

藉由照明的演出，創造出可調整生活節奏的環境。

從早晨開燈開始至夜晚關燈為止，依照設定時間自動切換照明模式。

(智慧情境模式示意圖初期設定狀)



用明亮的 6200 K 光源，迎接每天的早晨 當陽光充足時，6500 K 色溫亮室內，令人感到精神集中 夜晚時，2700 K 色溫亮屋內，令人感到安心舒適

※ 雙面開關為 ON 的狀態下才能進行調光。※ 如關燈時或者開小夜燈時，即使為設定切換時間也不會自動開燈。※ 智慧情境模式時請將遙控器放置於可接收訊號範圍內之場所。

適合閱讀的光源

製造適合閱讀環境的重點「使文字清晰的光」

讓較小文字也能清晰可見的「6200 K」與「明亮度」非常適合用在閱讀書報的時候。

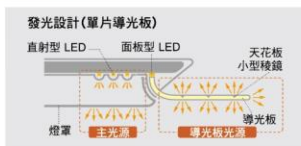
外出時的好幫手「看家定時開關」

遙控器附有定時開關功能。依照設定時間，自動開燈與關燈。

※ 按下設定開關到了指定時間將會自動關燈。

夜間返家時間較晚時，或長期外出時可防止有心人士闖入。

與天花板融為一體的室內輕設計



從天花板稍微突出的設計加上導光板發出清晰光源，實現了像是與天花板融合般的簡約設計。

投射在牆面與天花板的光源更加寬廣，營造寬敞的室內氛圍。

投射地面的中央光線，與擴散至牆壁與天花板的板光相互配合，提高房間整體的亮度。

搭配不同場合及氛圍切換不同點燈模式

將主光源與導光板相互搭配，輕鬆改變不同場景的照明方式，展現豐富居家情境。



開燈(一般模式)
主光源與導光板同時開啟，白光轉換到黃光，光的顏色與亮度都能自由設定。

全燈(適合閱讀的光源)
能清楚閱讀較小的文字，推薦在讀書的場合使用。

主燈(無導光板)
光源集中在餐桌與客廳桌，營造出家族聚會的空間。

導光板光源(僅燈泡色)
柔和的光源照射在天花板，營造舒緩的空間。

LED 小夜燈
貼心溫暖的小光源，使昏暗的房間，安心感倍增。

專用遙控器

※ 與燈具一同包裝。

白光鍵
LED以晝光色6500K，75%的亮度開燈。

面板鍵
面板光開燈。

記憶鍵
以常用燈光開燈。

全亮燈鍵
LED為晝光色6200K，以100%的亮度開燈。

小夜燈鍵(晝光)
小夜燈明暗鍵來調節的亮度開燈(初始設定：100%亮度)。
◎儲存太陽光或燈光來發亮。

調色鍵
LED將從晝光色到燈泡色持續調節光的顏色。

暖色鍵
LED為燈泡色2700K，以50%的亮度開燈。

隨心調鍵
開啟隨心調模式。

中心鍵
中心光開燈。

開燈鍵
按住鍵即可打開LED手電筒。
◎儲存太陽光或燈光來發亮。

手電筒(晝光)
按住鍵即可打開LED手電筒。
◎儲存太陽光或燈光來發亮。

明暗鍵
LED(100%~約5%)、小夜燈(6級)調整亮度。

遙控器掀蓋狀態

看家模式鍵
設定當前、隨心調模式的時間。

睡眠定時鍵
LED將從晝光色到燈泡色持續調節光的顏色。

頻道鍵
設定希望操控燈具的頻道(1~3)。(初始設定：頻道1)

時刻設定鍵
設定當前、隨心調模式的時間。

變更當前、隨心調模式、看家模式的模式及時間。

LED 可調光・調色吸頂燈

可透過遙控器輕鬆切換 5、8、10坪、Air Panel系列用

調色 光的顏色可以連續地從冷色(晝光色)調至暖色(燈泡色)。**調光** 可依照自己的用途，自由調節至您所需的亮度。



防污處理 潔淨保護層 8、10坪、Air Panel系列用

採用去水去油與防靜電組合而成的獨創潔淨保護層，髒污與灰塵不易吸附，輕輕擦拭即刻清潔乾淨。

油污+沙塵髒污附著試驗



樹脂的去水去油性能除去油污，抗靜電讓灰塵難以附著。

去水去油比較試驗後



去除水與油污，髒污不易擴散並且難以附著。

※ 潔淨保護層形成一層薄膜，經強烈摩擦可能影響其效果。 ※ 經過長時間使用可能減少其效果(依照使用環境不同有許些差異)。 ※ 並非能對應所有髒污。染料與香菸的尼古丁等無效果。

全新光擴散鏡設計 照亮範圍更寬廣 8坪系列用

更廣角的光擴散鏡採取獨家配置，讓光線擴散範圍更寬廣。



讓光線更廣泛地擴散的三大技術

- 小廣角擴散鏡**
- 大廣角擴散鏡**
- 擴散鏡表面經過顆粒加工**

讓光往下照耀並擴散，在燈具下方能明顯感受到充足的光線。

擴散角度比小廣角擴散鏡更寬，不論是房間中央或是角落都能充滿光線。

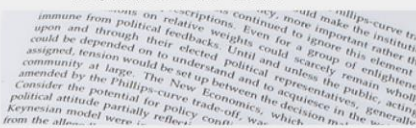
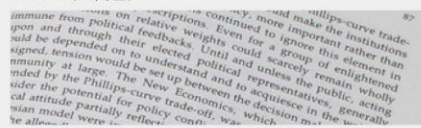
擴散鏡表面經過顆粒加工，能均勻呈現LED的色彩。

較小的文字也能看得清楚 5、8、10坪、Air Panel系列用

讓較小文字也能清晰看見的「色溫(6200 K)」與「明亮度」非常適合用在閱讀書報的時候。

5000 K (晝白色)

6200 K (文字清晰的色溫度)+明亮度



增亮模式 NEW 8坪用

只要一鍵就可切換增亮模式。讓細部手工作業或閱讀較小的文字，更明亮更清晰可見。



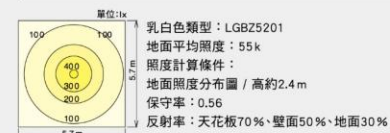
※為日本松下社內實驗測試結果。

11000 lm 亮度，讓光源灌滿客廳所有角落 10坪用

適用坪數與亮度的使用參考基準	
適用基準 ~10坪	10000 lm以上
適用基準 ~9坪	7000 lm以上
工業標準	5100 lm以上 6100 lm未滿
~7坪	4500 lm以上 5500 lm未滿
~6坪	3900 lm以上 4900 lm未滿
~5坪	3300 lm以上 4300 lm未滿
~4坪	2700 lm以上 3700 lm未滿
~3坪	

※日本照明工業公會制定LED器具之「適用坪數」作為參考依據。

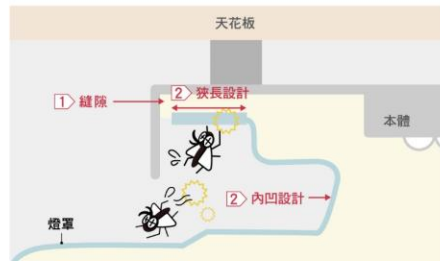
下照亮度是8401 lm x (高度70 cm)
閱讀和精細工作等不易對眼睛造成負擔



手邊範圍能夠清晰可見，因此除了在客廳學習之外也適合手工裁縫等細微作業。

防蟲迴廊 5、8、10坪用

本體和燈罩的縫隙既窄又長，讓蚊蟲難以入侵。



LED 可調光 · 調色吸頂燈

專用遙控器 (與燈具一同包裝)

HK9815
(8坪用)

白光鍵
LED為晝光色6500K，以90%的亮度開燈。

記憶鍵
以常用燈光開燈。

全亮燈鍵
LED為晝光色6200K，以100%的亮度開燈。

小夜燈鍵(晝光)
小夜燈明暗鍵來調節的亮度開燈(初始設定：100%亮度)。
◎儲存太陽光或燈光來發亮。

調色鍵
LED將從晝光色、燈泡色持續調節光的顏色。

暖色鍵
LED為燈泡色2700K，以50%的亮度開燈。

隨心調鍵
開啟隨心調模式。

增亮按鍵
色溫為白燈，亮度約為全亮燈120%。

開燈鍵

手電筒(晝光)
按住鍵即可打開 LED 手電筒。
◎儲存太陽光或燈光來發亮。

明暗鍵
LED(100%~約5%)、小夜燈(6級)調整亮度。

遙控器掀蓋狀態

看家模式鍵
設定當前、隨心調模式、看家模式的模式及時間。

時刻設定鍵
設定當前、隨心調模式、看家模式的時間。

頻道鍵
設定希望操作燈具的頻道(1~3)。
(初始設定：頻道1)

睡眠定時鍵

↑/↓鍵
變更當前、隨心調模式、看家模式的模式及時間。

HK9814
(10坪用)

白光鍵
LED為晝光色6500K，以90%的亮度開燈。

記憶鍵
以常用燈光開燈。

全亮燈鍵
LED為晝光色6200K，以100%的亮度開燈。

小夜燈鍵(晝光)
小夜燈明暗鍵來調節的亮度開燈(初始設定：100%亮度)。
◎儲存太陽光或燈光來發亮。

調色鍵
LED將從晝光色、燈泡色持續調節光的顏色。

暖色鍵
LED為燈泡色2700K，以50%的亮度開燈。

隨心調鍵
開啟隨心調模式。

開燈鍵

手電筒(晝光)
按住鍵即可打開 LED 手電筒。
◎儲存太陽光或燈光來發亮。

明暗鍵
LED(100%~約5%)、小夜燈(6級)調整亮度。

遙控器掀蓋狀態

看家模式鍵
設定當前、隨心調模式、看家模式的模式及時間。

時刻設定鍵
設定當前、隨心調模式、看家模式的時間。

頻道鍵
設定希望操作燈具的頻道(1~3)。
(初始設定：頻道1)

睡眠定時鍵

↑/↓鍵
變更當前、隨心調模式、看家模式的模式及時間。

遙控器掀蓋狀態

看家模式鍵
設定當前、隨心調模式、看家模式的模式及時間。

時刻設定鍵
設定當前、隨心調模式、看家模式的時間。

↑/↓鍵
變更當前、隨心調模式、看家模式的模式及時間。

頻道鍵
設定希望操作燈具的頻道(1~3)。
(初始設定：頻道1)

睡眠定時鍵

遙控器掀蓋狀態

看家模式鍵
設定當前、隨心調模式、看家模式的模式及時間。

時刻設定鍵
設定當前、隨心調模式、看家模式的時間。

↑/↓鍵
變更當前、隨心調模式、看家模式的模式及時間。

頻道鍵
設定希望操作燈具的頻道(1~3)。
(初始設定：頻道1)

睡眠定時鍵

LED 吸頂燈安裝方式 (施工順序圖)

※ 請關閉總電源，以免發生危險。

第一階段 安裝上引掛座 木作天花板

- 取出「上引掛座」，剝除直徑 0.16 或 0.2 mm 單芯電線絕緣外皮，外露 1 公分銅線。
- 不分正負極，將銅線插入引掛座背後插孔，直至完全沒入。
- 將掛座貼平天花板。
- 取出箱內零件包之原廠尖尾螺絲，將引掛座鎖附在天花板上。
- 上引掛座完成安裝。

第一階段 安裝上引掛座 水泥天花板

- 取出外附之八角鐵盒專用鐵片及兩支平尾螺絲(螺絲如果沒附，請自備)。
- 將「上引掛座」鎖附在鐵片上，延伸鎖附八角鐵盒之距離。
- 完成鎖附作業。
- 不分正負極，將外露1公分銅線之直徑0.16或0.2 mm單芯電線，通過鐵片中央圓孔。
- 將其插入引掛座背後插孔，直至完全沒入。
- 自備兩支螺絲，將帶有鐵片之「上引掛座」鎖附在八角鐵盒鎖孔上。
- 上引掛座完成安裝。

第二階段 安裝下引掛座及吸頂燈 木作、水泥天花板(相同施工順序)

- 取出「下引掛(轉接器)」，將勾爪對準上引掛之引掛孔，向右旋轉鎖附，直到發出喀噠聲。
- 卸下燈罩，取出燈盤，將燈盤中央圓孔對準上下引掛組。
- 往上頂入二段，直到發出喀噠聲，兩側露出黑色彈出爪，此時燈盤不能左右轉動，才算完全固定。
- 最後將燈盤的電源連接線插頭(沒方向性)插入「下引掛(轉接器)」插孔。
- 最後雙手托住燈罩，向右直旋入燈盤(不需對位)。
- 完成安裝。

開啟遙控器蓋子

頻道確定鍵
確認頻道(1~3)的設定。

頻道開關
設定希望操作燈具的頻道(1~3)。

睡眠定時鍵

M系列檯燈

1年保固



簡約·輕巧·新時尚

- 觸控式調光調色
- 四軸旋轉
- 柔和LED燈光無眩光
- 金屬細噴砂工藝
- 照射範圍廣
- 進口晶片
- USB手機充電 (USB充電口)
- 通過BSMI及RoHS認證

優秀設計 呵護您的眼睛

多角度四旋轉設計

符合人體工學設計，可隨時調整合適的高度及角度，根據使用者身高差別和不同的讀寫需求，可任意調整個人需求。



3大核心能力

自由切換三種場景： 休閒、閱讀、工作

- 觸控式按鍵
- 觸控式調光調色
- 四段循環



HHLT0616PA09 銀色

HHLT0617PA09 深灰色

3580

色溫：3000 K黃光~5000 K白光
 功率：照明12 W + USB-A輸出5 W最大
 開關類型：觸控式開關 電壓：100 V~240 V
 調光方式：觸控滑動式調光 材質：鋁合金材細噴砂工藝
 ※本商品無藍光危害。

N系列檯燈

NEW 1年保固



護眼機能充足

Panasonic 嚴格把控每一顆燈珠的角度以及功率和訂製的電子結構，來達到發散性燈光分布均勻，讓雙眼在一個恆定的光線下工作，進而增加專注時長。

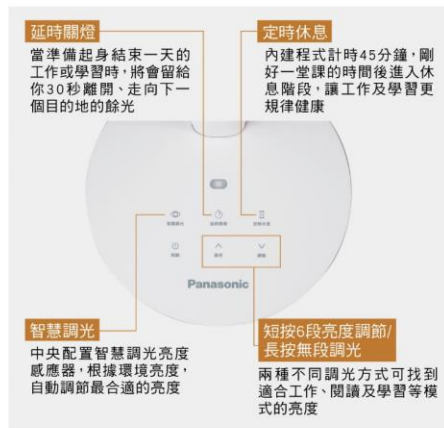


無可視頻閃

Panasonic 在無數次的研發中將頻閃降到近乎無影響的水準，拒絕視覺疲勞。

無藍光危害

通過IEC/TR 62778-2014測試，達到無危害標準，讓用眼更加舒適。



HHGLT042109 白色

商品特色：無可視頻閃、無藍光危害
 色溫：4000 K(冷白光)
 功率：6 W
 開關類型：觸控式開關
 調光方式：六段式調光/長按無段調光
 電壓：100 V~240 V