

精巧全片幅無反光鏡相機

輕薄易攜的鏡頭，總長 18.1mm/0.71 吋，重量約 58 克，拍攝快照的首選。

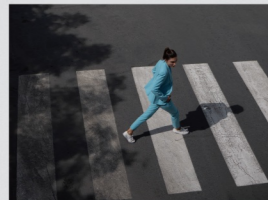


定焦鏡頭
S-R26
LUMIX S 26mm F8

• 本鏡頭僅支援手動對焦，固定於 F8。無法使用相機的 AF 設定及部分 MF 輔助功能。



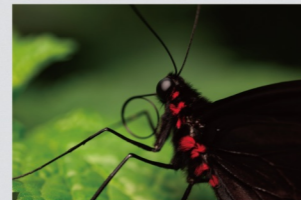
小型輕量 LUMIX S 系列鏡頭



©Viviana Galletta / DC-S5



©Maiko Fukui / DC-S5



©Piotr Kwasnik (VideoBuzz) / DC-S5M2



©Comurohiho / DC-S5M2X

小型輕量
LUMIX S 系列鏡頭



標準定焦鏡頭

S-S50

LUMIX S 50mm F1.8

拍攝完美
人像



中遠攝範圍定焦鏡頭

S-S85

LUMIX S 85mm F1.8

真實大小
特寫照片



中遠攝範圍定焦微距鏡頭

S-E100

LUMIX S 100mm F2.8 MACRO

手掌大小
變焦鏡頭



28-200mm 廣角和望遠鏡頭

S-R28200

LUMIX S 28-200mm F4-7.1 MACRO O.I.S.

類型	數位無反光鏡單眼相機
鏡頭接環	L-Mount
影像感測元件	35mm 全片幅 (36.5 x 23.8mm) CMOS 感測元件
相機有效畫素	約 2,420 萬畫素
儲存格式圖檔	相片：JPEG (DCF, Exif 3.0)、RAW 影片：MOV、MP4、MP4(Lite)
顯示螢幕	約 184 萬畫素任意角度顯示螢幕
對焦類型	相位偵測 AF 系統 / 對比 AF 系統
拍攝主體辨識*	人像 (眼部 / 臉部 / 身體)、動物 (眼部 / 身體)、汽車、機車

Wi-Fi	2.4GHz 頻段 (STA/AP) (IEEE802.11b/g/n) 5GHz 頻段 (STA/AP) (IEEE 802.11a/n/ac)
藍牙	Bluetooth® v5.0 (藍牙低功耗 (BLE))
電池	鋰離子電池組 (7.2V, 2200mAh, 16Wh) (隨附) USB 供電、USB 充電
尺寸 寬 x 高 x 深	約 126 x 73.9 x 46.7 mm/4.96 x 2.91 x 1.84 吋 (僅機身，不包含突出部分)
重量	約 486 克 / 1.08 磅 (機身、熱靴蓋、電池、記憶卡) 約 403 克 / 0.89 磅 (機身、熱靴蓋) (不包含機身蓋)



*根據設定不同，可能無法辨識特定拍攝主體。在某些情況下，相機可能會將非動物主體辨識為動物。

• 顏色的供應情況視國家或地區而定。

• L-Mount 是 Leica Camera AG 的商標或註冊商標。• QuickTime 和 QuickTime 標誌為 Apple Inc. 的商標或註冊商標，其使用已獲授權。• HDMI 及 HDMI High-Definition Multimedia Interface、HDMI Trade Dress 等名稱以及 HDMI 標誌為 HDMI Licensing Administrator, Inc. 之商標或註冊商標。Bluetooth® 文字標記和標誌是 Bluetooth SIG, Inc. 擁有的註冊商標，Panasonic Holdings Corporation 對此類標記的任何使用均已獲授權。其他商標和商業名稱為其各自所有者擁有。• 「Wi-Fi®」是 Wi-Fi Alliance® 的註冊商標。• 「WPA™」、「WPA2™」和「WPA3™」是 Wi-Fi Alliance® 的註冊商標。• SDXC 標誌是 SD-3C, LLC 的商標。• QR Code 是 DENSO WAVE INCORPORATED 的註冊商標。• 本文件提及的其他名稱、公司名稱和產品名稱，皆為相關公司的商標或註冊商標。• 設計、功能和規格如有變更，恕不另行通知。• 為避免侵犯著作權人之權利，錄製或列印的受著作權保護資料，禁止用於個人娛樂以外之用途。



SHOOT. EDIT. SHARE.

*外觀顏色以銷售黑 / 銀 / 湖水綠為主，更換藍 / 綠 / 紅蒙皮服務需另購。



精巧全片幅無反光鏡相機

LUMIX S9

讓您的社群媒體創作內容邁向新高度，展現無限潛能

LUMIX S9

能夠激發你的想像 LUMIX S9 的畫面表現力

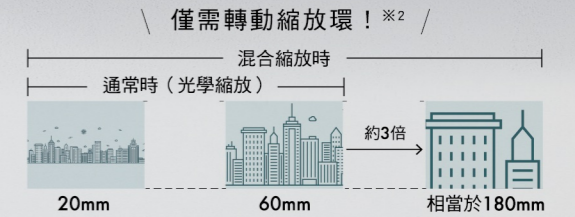
LUMIX S9 看似小巧，卻具備許多專業級功能。透過全片幅感光元件，即使在低光源條件下，也能讓您輕鬆拍攝高解析度 4K/6K 影片，以及具有美麗散景效果的吸睛相片，展現令人驚豔的拍攝成果。

精簡裝備也能 盡情揮灑創意

裁剪縮放/混合縮放增加了相片和影片的變焦選項。混合縮放結合了光學變焦和裁剪縮放的效果。

有了這項功能，即便身上只有最簡單的裝備，您也能拍攝出更多不同風貌。

※2 僅需操作縮放環，即可與焦點距離連動並進行裁切。



從拍攝到上傳社群媒體，只需 30 秒*

廣泛的色彩表現

即時 LUT 功能可以讓影像改頭換面，例如直接在相機中套用劇院風格，讓您再也不需耗時編輯。您可以在 LUMIX Lab 應用程式中提供的多樣 LUT (經典預設) 中選擇喜愛的選項，或者創造自己的個人專屬風格，以便在相機中套用。

LUMIX Lab 應用程式

經由 3 步驟將相機與您的智慧型手機配對後，就能透過超快 Wi-Fi 連線，將影像順暢傳輸至智慧型手機。您還可以剪裁影像、調整亮度，以及套用 LUT (經典預設) 等。



配備多項專業級功能，輕鬆應對各種挑戰

專注於捕捉快速移動的主體

無論拍攝靜態還是動態的主體，The Phase Hybrid autofocus 功能皆可協助您拍出清晰影像。拍攝影片時，無論拍攝主體在畫框中的哪個位置，這項功能都可幫助您保持清楚對焦。

手持拍攝也能穩定清晰

LUMIX S9 也可讓您更輕鬆在移動的同時拍攝影片。Active I.S. 技術可判定相機抖動狀態並最佳化校正比率，甚至可補償大幅相機抖動，而進階 E.I.S 則可抑制拍攝影片期間的透視變形。如此一來，即使必須在相機錄製期間快速移動，也能捕捉到清晰不晃動的影像。

隨心選擇各種長寬比 拍攝過程更具創意與靈活性

靈活選擇所需的長寬比，輕鬆達成完美構圖。只要使用 Open Gate 錄影模式，您就能直接在拍攝時套用各種影像長寬比。此模式會使用感測元件的完整高度，可維持影像的高畫質，同時讓您更自由地選擇拍攝構圖。

若您想在拍攝完畢後編輯內容，只需將新的 MP4(Lite) 模式 4K 影片輕鬆傳輸至智慧型手機，再使用 LUMIX Lab 應用程式將影像剪裁成想要的長寬比即可，例如 16:9、9:16 或 1:1。



* 從拍攝到上傳社群媒體，只需 30 秒：使用 LUMIX Lab 應用程式，將一張 JPEG 相片或一段 5 秒的 MP4(Lite) 模式短片傳輸至支援 iOS 的智慧型手機，然後上傳至社群媒體所需的總時長 (若是影片，也包含剪裁時間)。此為按照 Panasonic 標準所進行的研究，結果可能因網路環境而異。