

日本同步·品味生活

## 省電No.1\* 極致保鮮專家

# Panasonic

顧客商談服務專線

☎ 0800-098800

☎ 02-412-8222



商品維修、部品購買

請洽Panasonic服務站



保證書相關說明

商品購入後請掃描保證書上的QR code或至官網進行商品註冊，以確保您的權益。

Panasonic Taiwan



粉絲團按讚 掌握最新商品訊息及優惠！

CLUB Panasonic 會員俱樂部

免費加入會員 享專屬好康及免費體驗課程



●商品購買相關疑問請洽經銷商



更多商品內容

請上Panasonic官網

台灣松下電器股份有限公司 出品  
台灣松下銷售股份有限公司 銷售



\*詳細內容請參考商品保證書

●本型錄商品圖外觀、顏色僅供參考，請以實物為準。



日系上質系列

# Premium

SERIES

承襲日本卓越美學 × 雕琢出雋永與不朽

輕奢品味系列

# Luxurious

SERIES

俐落線條的現代感 × 隨時展現自我風格

經典變頻系列

# Classic

SERIES

經典質感設計 × 廚房入門首選

## Panasonic 電冰箱

# 專屬你的 美好生活。

從細節堆砌品味

居家美學無所不在

極上保鮮的電冰箱

在任何空間 都能展現你的極致品味



日系上質 全系列機種 P.19



輕奢品味 全系列機種 P.33



經典變頻 全系列機種 P.37

●所有圖片僅供參考，請以實物為準。\*至2024.9.10止，本公司與他公司於台灣能源署網站所登錄並取得MIT微笑標章之上冷藏下冷凍電冰箱機種(500-599L容量範圍內)作比較。  
\*1台灣銷售第一：根據台灣GfK銷售量調查報告，自2006-2023年連續18年台灣銷售第一。

Panasonic 電冰箱

# 業界省電No.1<sup>\*1</sup> 極致保鮮專家。

以AI 智慧節能技術

給予你業界No.1的省電<sup>\*1</sup>

同時以日本同步的保鮮科技

讓你得以隨時品嚐最極致的新鮮



控制溫度 守護新鮮

抑霜 鮮凍 >P7-8



鎖住美味 省時料理

新鮮 急凍結 >P9-10



一週間 魚肉保鮮

3°C 微凍結 >P11-12



一週間 蔬果保鮮

智慧保濕蔬果室 >P13



80分鐘 快速製冰

自動製冰 >P14



智慧生活 隨時掌握

nanoeX IoT Panasonic >P15-16



輕鬆冰存滿滿食材

大容量收納 >P17-18

## 日本同步 · 品味生活

\*所有圖片僅供參考，請以實物為準。\*1 至2024.08.31止，本公司與他公司於台灣能源署網站所登錄玻璃機種(550L-650L容量範圍內)日本製電冰箱作比較。

# AI 智慧節能科技

# 領先業界 省電NO.1

### 省電性能全面制霸

能源效率標準達成率 > 舊機種 172%<sup>\*7</sup> 2024新機種 187%<sup>\*7</sup>



## 1 AIエコナビ ECONAVI 智慧節能科技

由冰箱感應器智慧感應使用者的生活型態 自動調節為你聰明省電<sup>\*2</sup>。

### 智慧感應偵測

- 收納量
- 蔬果室濕度
- 開關
- 室內溫度
- 濕度
- 庫內溫度
- 照明
- GPS

依環境狀態判讀

根據冰箱關閉狀態預測使用者情況，切換成省電運轉。

依生活習慣紀錄判讀

根據使用者生活習慣做記錄判讀，實現節能運轉。

依庫內收納量判讀

偵測庫內食物減少便進行省電運轉；偵測冰箱收納量增加，進行一般運轉以達到確實冷卻。

依使用者位置判讀

根據使用者定位偵測為購物模式為要冰的食材預先降溫<sup>\*3</sup>。

0點 就寢 6點 早餐 10點 外出 12點 購物 16點 晚餐 18點 就寢 24點

ECONAVI 一般運轉 AI-ECONAVI 外出省電模式 AI-ECONAVI 購物準備模式 一般運轉 ECONAVI

\*所有圖片僅供參考，請以實物為準。\*1至2024.08.31止，本公司與他公司於台灣能源署網站所登錄玻璃機種(550L-650L容量範圍內)日本製電冰箱作比較。\*2 ECONAVI會自動調整至最省運轉，但配合當天使用狀況(四周溫度、冰箱門開關次數與時間、食物收納狀態、收納位置、收納溫度)，ECONAVI運轉可能切換至一般運轉。\*3 收納量感應器可能會被食物等擋住或因為食物顏色、收納量、收納位置、冰箱的使用狀態而難以感應。

## 2 超急效冷卻系統

快速降溫冷卻效率大提升！

### 降溫

以高效變頻壓縮機和搭載大型風扇的冷卻器迅速降溫，提升冷卻效率。

高效變頻壓縮機 冷卻器 >

## 3 高科技真空斷熱

阻斷熱源 保持低溫不費力！

### 隔熱

「VIP真空斷熱材」徹底阻斷熱源，穩定維持庫內低溫。

有斷熱材 無斷熱材

隔熱效果測試 / 本公司實驗 (示意圖)

>VIP真空斷熱材<sup>\*6</sup>

### 電冰箱全面符合新1級節能標準

高效率運轉 省電超有感

✓ 極高EF值 輕鬆省電

夏季 省電約 17%<sup>\*4</sup> 冬季 省電約 20%<sup>\*4</sup> 皆 160%<sup>\*5</sup> 以上

✓ 變頻電冰箱能效標準達成率

\*4 效果隨周圍溫度、環境照度、冰箱門開關次數與時間、食物存放狀態等因素而不同。根據台灣Panasonic實驗室所測得之數值：【條件】NR-D611XGS設在冷凍室「中」、冷藏室「中」。一天開關冷凍室8次、冷藏室39次，在門的開關動作中，冷凍室投入以相當於1,000g的模擬負荷、冷藏室投入相當於2.5L的水負荷；冬季四周溫度15°C，設定ECONAVI「ON」消耗電量1.003[kWh/日]，ECONAVI「OFF」消耗電量1.298[kWh/日]、夏季四周溫度30°C，設定ECONAVI「ON」消耗電量1.516[kWh/日]，ECONAVI「OFF」消耗電量2.026[kWh/日]，不同的機種各有不同的投入負荷和測量值。\*5 能效1級達成率=(冰箱EF值/能效國家標準EF值)\*100%=(B/A)\*100%。EF值或能效1級標準達成率，數值越大，冰箱越省電。\*6 「VIP真空斷熱材」為Vacuum Insulation Panel的縮寫。\*7比較2023年產品NR-F609HX及2024年新商品NR-F601WX之結果。



抑霜鮮凍

獨家冷凍科技

抑霜鮮凍 × ALWAYS FRESH

# 控制溫度 守護新鮮



更多保鮮秘訣

「抑霜鮮凍」

生活好幫手 /

## 開封後的食物 也能輕鬆冷凍保鮮！

兩段式收納的冷凍空間容納更多，方便拿取！

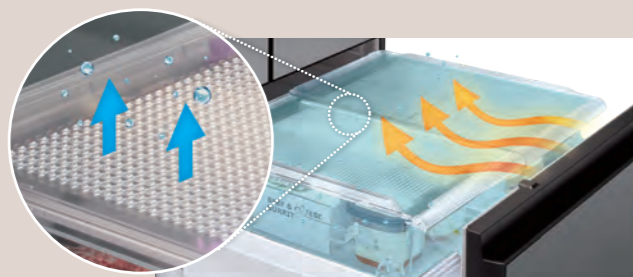
- 1 抑霜鮮凍 門板滑動式設計，方便開闔及切換冷凍空間。
- 2 隔板可拆卸 視需求自由運用。
- 3 上層冷凍 適合放體積小巧、經常拿取的食物。
- 4 下層冷凍 適合放置直立或體積較大的食物。



POINT

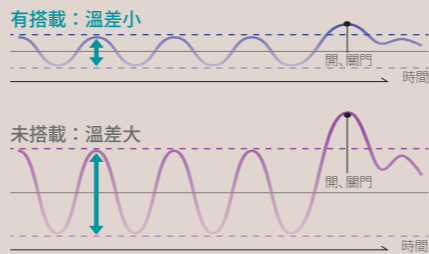
## 01 抑制食材結霜 維持美味口感

即使開關冰箱門帶來溫差變化，也不易使庫內食材結霜或變味。



關上冷凍室時 ▲ 釋出库內多餘濕氣  
開啟冷凍室時 ▲ 減少冰箱外熱空氣的侵襲

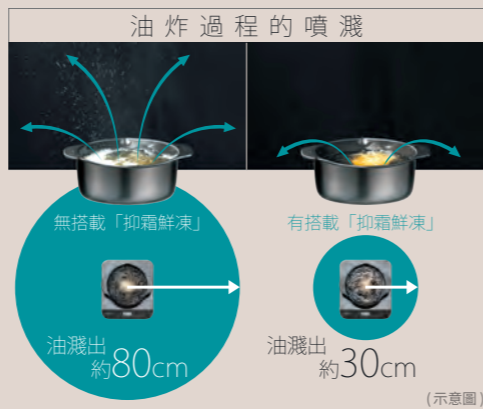
溫度變化僅為「非搭載」的 1/3<sup>\*1</sup>



料理過程更安全 /

### 油炸時不易油爆<sup>\*2</sup> 料理安心又好清潔

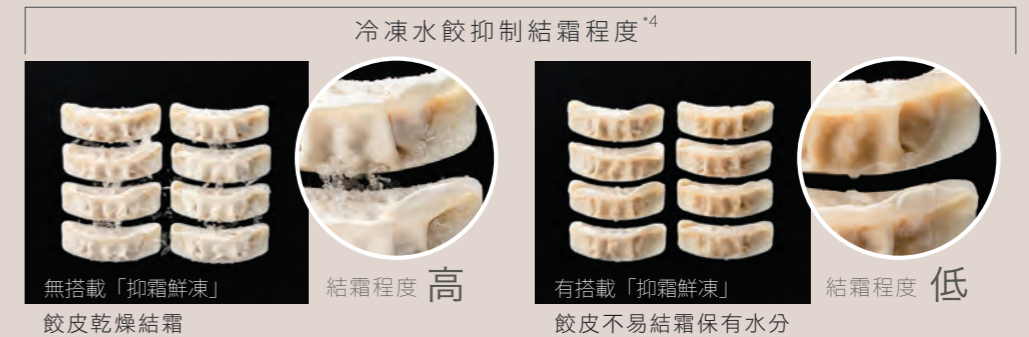
由於抑制了結霜，  
因而減少油炸加熱過程中的油噴濺。



POINT

## 02 抑制結霜 / 冷凍後保有食材的色香味

能保護食材大約一個月不受溫度變化的影響，同時抑制結霜<sup>\*3</sup>。



\*所有圖片僅供參考，請以實物為準。  
\*1本公司調查結果。實驗條件：分別設定為冷凍室「中」、冷藏室「中」、切換室「冰溫模式」。室外氣溫25°C。比較2022年商品NR-F607HX冷凍室及2024年新商品NR-F601WX冷凍室搭載抑霜鮮凍的冷凍食物四周空氣溫度。  
\*2實驗條件：市售的冷凍水餃開封後，將開口對折並使用夾子夾緊，放入未搭載抑霜鮮凍機種的冷凍室及搭載抑霜鮮凍機種的冷凍室存放25天。有開門/關門。使用鍋子加熱調理。(本公司測定)。  
\*3實驗條件：市售的冷凍水餃開封後，將開口對折並使用膠帶封住開口，放入冷凍室的抑霜鮮凍存放4週。室外氣溫25°C，無開門/關門。(本公司測定)。  
\*4試驗受託機構：Alpha M.O.S. Japan股份有限公司【試驗方法】分別設定為冷凍室「中」、冷藏室「中」、切換室「冰溫模式」。室外氣溫25°C。存放28天，無開門/關門。【冷凍存放的對象部分】抑霜鮮凍/冷凍室【對象食物】味之素冷凍食品(股)公司的冷凍水餃開封後，將包裝對折並使用膠帶固定。  
\*5實驗條件：市售的冷凍食物開封後，將開口對折並使用夾子夾緊，放入未搭載抑霜鮮凍的冷凍室機種及有搭載抑霜鮮凍機種各存放25天。有開門/關門。(本公司測定)。  
\*6實驗條件：使用保鮮膜包裹肉類。搭載抑霜鮮凍機種是在新鮮急凍結的速冷金屬盤上急速冷凍。結束後，放入冷凍室的抑霜鮮凍存放。未搭載抑霜鮮凍機種則是在冷凍室存放。存放25天，有開門/關門。(本公司測定)。



新鮮急凍結

取得  
新鮮急凍結控制  
專利<sup>\*1</sup>

2

獨家冷凍科技

新鮮急凍結 × ALWAYS FRESH

# 鎖住美味 省時料理



更多保鮮秘訣

「新鮮急凍結」

POINT 料理神助手 /

## 02 留住美味如此簡單！

依不同的用途與食材切換模式，保鮮變得省時又輕鬆

**急凍** 留住美味與口感 迅速急凍食材，降低組織受損，肉質依然可口多汁！

急凍 45分 · 60分

急凍 45分 · 60分

急凍 45分 · 60分



肉品解凍後，依然美味<sup>\*6</sup>



再次加熱後，炸雞依然酥脆多汁<sup>\*7</sup>

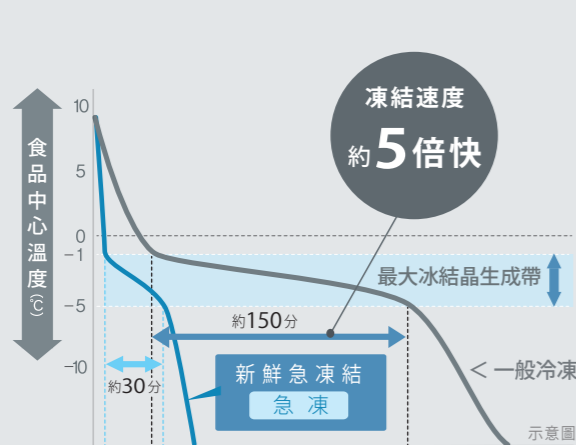


蔬菜不易結霜

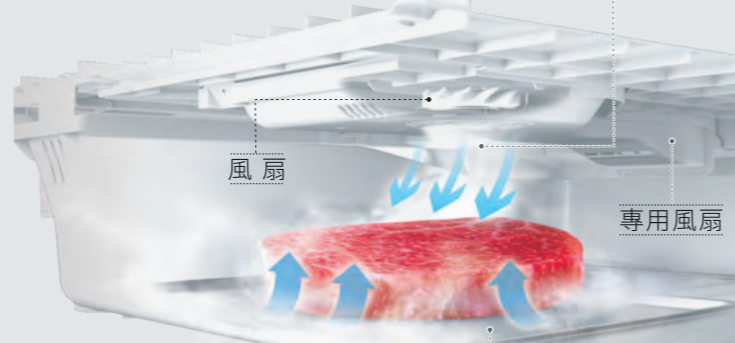
POINT 冷凍食物好吃秘訣 /

## 01 商用等級5倍速冷凍<sup>\*3</sup>不凍傷食材組織<sup>\*4</sup>！

迅速通過最大冰結晶生成帶、避免解凍時食物原味的流失、呈現冷凍食物好滋味。



密集噴霧式冷流  
大風量冷流 迅速凍結食材



獨立空間  
放入熱食<sup>\*5</sup>  
也不影響庫內其他食材

速冷金屬盤  
導冷效果佳 加速降溫食材

**冷卻** 省時輕鬆料理 縮短醃製時間，快速將熱食冷卻。

急冷 10分 · 15分

急冷 10分 · 15分

冷卻 3分 · 5分



醃製省時，多汁又入味<sup>\*8</sup>



快速冷卻凝固，甜點輕鬆完成



快速降溫至25°C以下，避免孳生細菌<sup>\*9</sup>

\*1 中華民國專利證書（發明第I717312、I769508）。\*2 此構造式樣為日本進口機種（以NR-F601WX系列示意），國產機種與進口品略有不同，但機能效果是相同的。使用新鮮急凍結時，將增加約20%電力消耗量。環境溫度20°C、無開關冰箱門（本公司測定）。此外，電力消耗量會因使用條件而異。\*3 將牛排（腿肉）150g以保鮮膜包裹。通過最大冰結晶生成帶（-1°C~-5°C）之時間比較。以NR-F601WX系列機種的新鮮急凍結室（約28分鐘）與冷凍室（約150分鐘）之比較。外面氣溫25°C、無開關冰箱門（本公司測定）。\*4 本公司調查結果。效果將因運轉情況、食品種類、狀態、以及份量而異。\*5 若要保存溫熱食材，請在食材溫度約70°C時放入。\*6 牛排（腿肉）150g以保鮮膜包裹。急速冷凍是置於新鮮急凍結室內的速冷金屬盤上，進行急速冷凍。一般冷凍則是置於冷凍庫冷凍。凍結後，在冷凍庫保存10天。置於冷藏室解凍24小時。外面氣溫25°C、無開關冰箱門（本公司測定）。

\*7 實驗條件：炸雞塊8塊（1塊約30g）裝入保鮮盒中，置於新鮮急凍結室內的速冷金屬盤上，進行急速冷凍。急凍後，裝入保存容器中。一般冷凍則是在室溫下放涼後，裝入保存容器中，置於冷凍庫冷凍。凍結後，在冷凍庫保存2週。以微波爐加熱。外面氣溫25°C、無開關冰箱門（本公司測定）。\*8 實驗條件：雞腿肉8塊（1塊約30g），連同調味醬汁放入保存袋中，置於新鮮急凍結室內的速冷金屬盤上，進行急速冷卻。外面氣溫25°C、無開關冰箱門。冷卻後，以微波爐的上下電烤功能，加熱烹調（本公司測定）。\*9 多數導致食物中毒之細菌為中溫菌，中溫菌的增殖適溫範圍為28~42°C。出處：殺菌、除菌實用一覽（Science Forum）。



更多保鮮秘訣

[-3°C 微凍結



-3°C微凍結

取得  
-3°C微凍結  
性能及制御  
專利<sup>\*1</sup>

3

獨家冷凍科技

-3°C微凍結 × ALWAYS FRESH

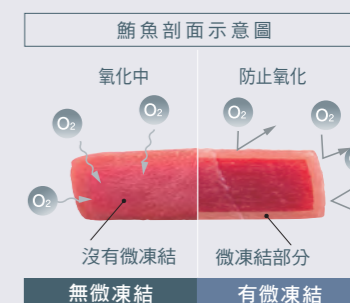
# 魚、肉不用冷凍 新鮮7天<sup>\*2</sup>



## 有效防止氧化 7天都新鮮

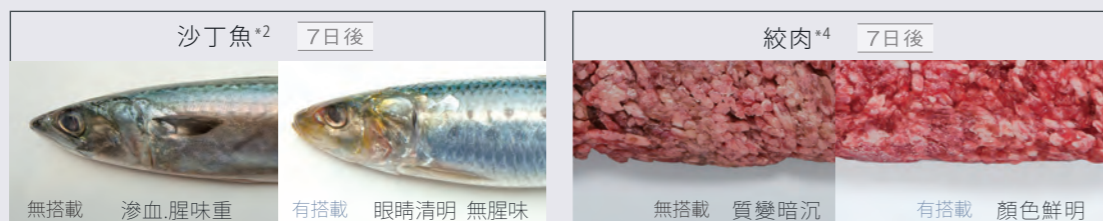
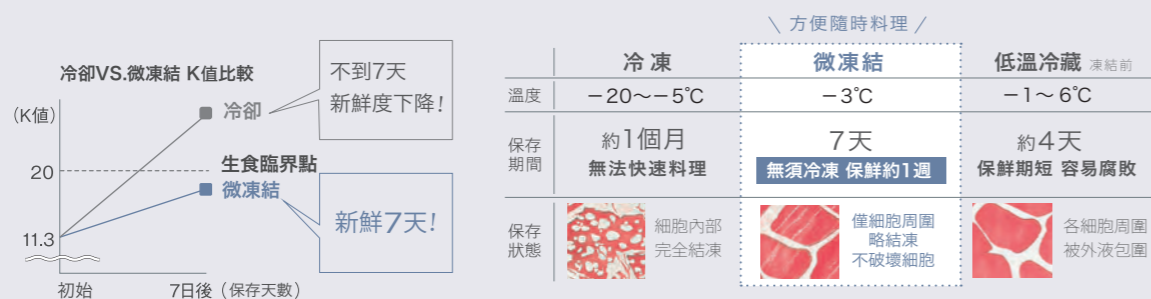
採買好的生鮮，不只新鮮一整週還能輕鬆料理！

- 1 特殊隔熱壁<sup>\*3</sup> 集中冷流維持-3°C溫度
- 2 噴霧式冷流<sup>\*3</sup> 快速均勻微凍食材
- 3 速冷金屬盤<sup>\*3</sup> 使微凍效果更快速
- New 半解凍模式<sup>\*5</sup> 新鮮解凍 輕鬆料理



## POINT 01 為何魚、肉 最適合的保鮮溫度是-3°C

庫內溫度達到-3°C時，讓魚類、肉類最接近凍結卻不至於流失營養，鮮度維持更久，即使不用冷凍也能保鮮7天。



## POINT 02 不只新鮮 更貼近你的料理習慣



## 即使忙碌 依舊從容 料理省時術



\*所有圖片僅供參考，請以實物為準。\*1 國產機種取得中華民國專利證書(發明第1684735及第1664384)。\*2【試驗方法】周圍溫度25°C，設定溫度：微凍結「中」與冷藏，對象食材：沙丁魚一尾；包裝狀態：市售托盤(保鮮膜)，保存天數：7天【保鮮部分】微凍結/冷藏切換室(有速冷金屬盤)(NR-E507XT、NR-E417XT無搭載速冷金屬盤)【試驗結果】保存7天後的沙丁魚K值(初始值11.3%)，冷藏設定：33.7%，微凍結設定：17.7%，抑制約16%。K值是代表魚類鮮度的指標，值越低鮮度越好，一般認為在20%以下時可做成生魚片等生食。對象食材：咖哩、肉醬、馬鈴薯燉肉、炒牛蒡絲等家常菜；包裝狀態：密封容器；保存天數：7天【保鮮部分】微凍結/冷藏切換室【試驗結果】7天後菌種數未滿107【試驗編號】咖哩：檢驗報告NO.16020018-001、咖哩外的檢驗報告：NO.16020087-001。效果因運轉狀況、食材種類/狀況/數量而異。不具有延長食用或使用期限的效果。

\*3此構造式樣為日本機種(以NR-F601WX示意)，國產機種與進口品略有不同，但機能效果相同；內裝速冷金屬盤樣式、數量略有不同，詳情請依實物為主，依據財團法人食品工業發展研究所相關報告，根據實驗可知在-3°C微凍結，7日後依然新鮮。保鮮效果因運轉狀況、食材種類、狀況與數量可能有所差異。\*4【試驗機構】日本Panasonic【實驗機種】NR-F602VX【測試方法】周圍溫度25°C，設定溫度：微凍結「中」與冷藏，對象食材：綜合絞肉；保存天數：7天；保鮮部分：微凍結/冷藏切換室。\*5適用機種：NR-F651WX、NR-F601WX、NR-F551WX、NR-F521HX。



智慧保濕蔬果室

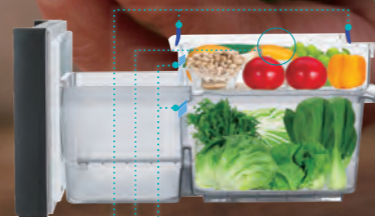


更多保鮮秘訣

智慧保濕蔬果室 × ALWAYS FRESH

蔬果水分不流失

新鮮7天



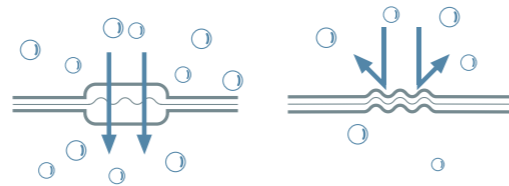
- ①自動控濕濾網<sup>\*2</sup>自動調節最佳濕度
- ②濕度感應器 偵測收納量 維持濕度
- ③鎖水隔板 提高密閉度 維持濕度

給予最適濕度及保鮮，每一口都好鮮脆！

## POINT 01 提高密閉度 更增保濕度

搭載濕度感應器、雙層自動控濕濾網及保濕鎖水隔板，維持蔬果室的濕度平衡，防止蔬果濕氣過度流失而乾燥，或是過濕而腐敗。

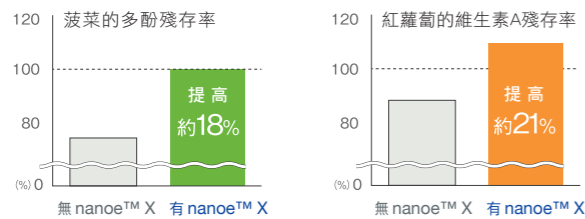
濕度太高時 釋放濕氣 防止腐壞<sup>\*3</sup> | 濕度過低時 維持濕度 防止脫水<sup>\*3</sup>



## POINT 02 蔬菜與水果 留住營養

•nanoe<sup>X</sup> 健康科技

提高多酚及維生素A等營養素<sup>\*4</sup>



安心採購！不擔心蔬果脫水，7天後仍然新鮮水嫩！



\*所有圖片僅供參考，請以實物為準。\*1 冰箱外周圍溫度25°C，冰箱門沒有開或關，蔬果沒有使用保鮮膜放滿保存，保存天數和鮮度因蔬果種類及放入冰箱前的狀態而異。\*2 搭載雙層自動控濕濾網的示意機種為NR-F601WX，亦有此機構的機種為NR-F651WX、NR-F551WX、NR-F521HX \*3 【濕氣過多時】讓蔬果區多餘的濕氣流通到實特瓶區，【太乾燥時】防止濕氣外流，回送至蔬果區保持濕潤。效果因運轉狀況、食材種類/狀態/數量而異。\*4 【委託試驗單位】(株)TECHNOSCIENCE 【測試方法】於有無「nanoe™X」的蔬果室保存3天。



自動製冰室<sup>\*1</sup>

取得製冰系統及機能專利<sup>\*2</sup>

只要80分鐘<sup>\*3</sup> 自動製冰

感測冰塊量、自動快速製冰，隨時有冰塊可用。

## POINT 01 抗菌衛生<sup>\*4</sup> 好安心

給水泵浦抗菌設計，不易孳生細菌 搭載淨水濾網，製作出乾淨冰塊。



## POINT 03 冰塊免敲打 好輕鬆

冰塊不易結塊，需要多少直接取。



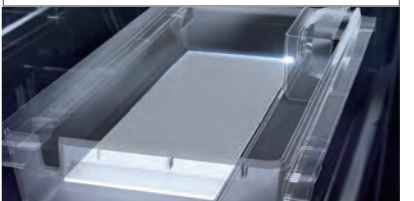
## POINT 02 製冰盒及儲水盒 輕鬆取出 好清洗

好拿好放的設計，方便隨時洗淨。



## POINT 04 隔音設計 好安靜

儲冰盒底部隔音墊，降低冰塊掉落聲。



\*所有圖片僅供參考，請以實物為準。\*1 此構造式樣為日本進口機種(以F601WX系列示意)，國產機種與進口品略有不同，但機能效果是相同。\*2 國產機種取得中華民國專利證書(發明第I724966及第I750971)。\*3 製冰時，冰箱外周圍溫度20°C，冰箱門沒有開或關。製冰能力會因冰箱使用情況及外部溫度而不同。其中NR-D541PG及NR-C501PG製冰時間為90分鐘。\*4 【試驗機構】(一財)日本食品分析中心 【試驗方法】JIS Z 2801；抗菌方法：供水泵浦採用抗菌樹脂 【試驗結果】針對兩種菌種，試驗出24小時內有99%以上的抗菌效果。

「智慧保濕蔬果室」

「自動製冰」





nanoeX

全方位健康科技

抑菌·除臭·保鮮

智慧居家生活



IoT app活用妙招



IoT智慧健康家電

智慧生活 隨時掌握

nanoe™ X 每秒可釋放4兆8,000億<sup>1</sup>個OH氫氧離子，達到抑制細菌/黴菌活性的效果。

**POINT 01 保鮮力!** 延長蔬果新鮮天數<sup>2</sup>

明顯抑制果皮表面黑斑產生

保鮮延長**1倍** 芒果保存6天後實例

無 nanoe™ X      有 nanoe™ X

**POINT 02 去除力!** 農藥成份更容易清洗

經SGS測試蔬果農藥容易清洗

項目	無 nanoe™ X	有 nanoe™ X
腐絕去除率 <sup>3</sup>	1.1%	90.9%
依滅列去除率 <sup>3</sup>	0.438%	44%

**POINT 03 抑菌力!** 強效抑菌達99.9%<sup>4</sup>

讓冰箱內部乾乾淨淨

金黃色葡萄球菌—抑制效果

無 nanoe™ X 無明顯抑菌效果

有 nanoe™ X 抑菌**99.9%**

**POINT 04 除臭力!** 減輕異味

讓庫內氣味不混雜

除臭效果<sup>5</sup>

臭味強度	無 nanoe™ X	有 nanoe™ X
強烈異味	5	2.3
強異味	4	1.4
明顯異味	3	
清淡異味	2	
微異味	1	
無臭	0	

IoT智慧健康家電 結合IoT app<sup>1</sup>，即時調整至最佳運轉。

IoT Panasonic 時刻守護 家的美好

智慧聲控<sup>2</sup> 遠端控制

偵測外出時      偵測購物中      搭配IoT app隨時管理庫存

**外出模式**      **購物模式**      **食材管理**      **即期提醒**

冰箱進行 節能運轉      為稍後要冰的食材 預先降溫      外出也能隨時 掌握冰箱食材      期限內享用 不造成浪費

使用新鮮急凍結 依需求透過IoT app 設定，料理更省時!

**急凍** 45分-60分      **急冷** 10分-15分      **冷卻** 3分-5分

半解凍模式<sup>3</sup> 透過IoT app遙控功能 可遠端開啟半解凍模式

氣氛燈開關<sup>4</sup> 氣氛燈透過IoT遙控功能 可自動開關及調整亮度

●所有圖片僅供參考，請以實物為準。<sup>1</sup>以日本Panasonic 2016年9月推出之搭載nanoe™X的加濕型空氣清淨機，依據ESR法測得OH氫氧離子。<sup>2</sup>【測試機構】台灣Panasonic實驗室【測試報告】nanoe™X測試試驗報告低溫障礙抑制【測試方法】在5℃模擬空間中，針對芒果(約427g-469g)在有/無nanoe™X環境之比較。【測試結果】芒果果皮出現黑斑點之天數：無nanoe™X第3天；有nanoe™X第6天。有nanoe™X保鮮天數為無nanoe™X的2倍，保鮮延長1倍。<sup>3</sup>【測試機構】SGS超微量工業安全實驗室。【報告書編號】腐絕：第UB/2017/71498號；依滅列：第UB/2017/71498號。【測試方法】1.將市售葡萄柚切4公分見方以上之水果皮，放入100L測試箱，再置入於400L恆溫恆濕箱內，維持溫度約3℃。2.將水果片浸泡水中約15分鐘，並選乾約15分鐘後，進行依滅列、腐絕殘留測試。【測試時間】總計72小時【測試結果】防腐菌清除率：依滅列44%、腐絕90.9%。<sup>4</sup>【測試機構】(一般財團法人)北里環境科學中心【測試方法】在400L密封容器內，捕集空氣中浮游的金黃色葡萄球菌的菌數測量【除菌方法】nanoe™釋放【對象】冷藏室、蔬果室【試驗結果】nanoe™X：50分、99.9%以上除菌效果(自社換算值)【測試編號】北生發2017\_0188號。無食物中毒的效果預防保證。<sup>5</sup>【測試機構】台灣Panasonic實驗室。【測試報告】台灣Panasonic實驗室官能評價報告。【測試方法】依「6階段臭氣強度表示法」，在有/無nanoe™X環境下，將試驗臭味放進冷藏室24小時後，檢測其臭味程度，共進行7日。【測試臭味】冷藏室內可能之味道(豬肉、魚肉、雞肉、筍干、臭豆腐、沙拉、味噌、豆瓣醬、蕃茄醬、蘿蔔乾、沙茶醬、辣醬)【測試結果】有nanoe™X之臭氣強度為1.4；無nanoe™X之臭氣強度為2.3。

●所有圖片僅供參考，請以實物為準。<sup>1</sup>詳細內容請見Qrcode之說明書內容。<sup>2</sup>「智慧聲控」功能可透過Panasonic電視遙控器或搭配AI智慧音箱(Google Home/中華電信i寶貝)給予家電指令，AI智慧音箱會因實際腔調等而影響功能運作。Panasonic智慧家電還可透過電視螢幕查看家電運轉狀態、使用履歷檢索和接收各式推播訊息；詳情請上官網查詢。「智慧聲控」功能依實際搭配之工具不同(Panasonic電視遙控器或AI智慧音箱)，實際操作指令略有差異。<sup>3</sup>適用機種：NR-F651WX、NR-F601WX、NR-F551WX、NR-F521HX。<sup>4</sup>適用機種：NR-D615XGS、NR-C615XGS、NR-D505XGS、NR-C505XGS。

「nanoe™ X」 IoT 智慧健康家電

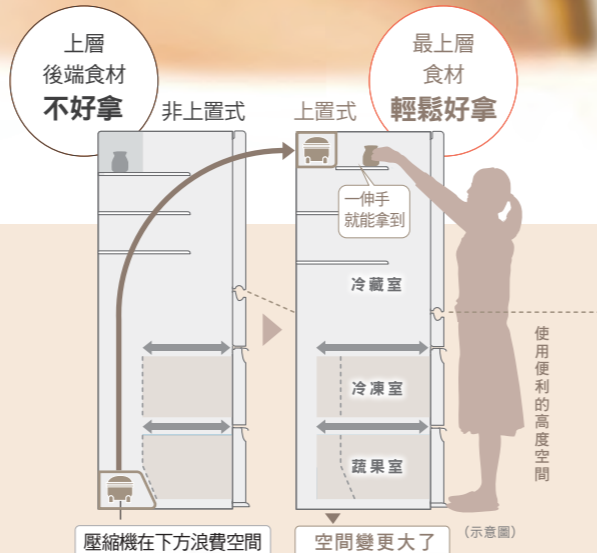
冷藏室 × 冷凍室

好開好拿 × 冰存超便利

# 人性化設計 輕鬆收納

## POINT 01 上置式 高效變頻壓縮機

上層食物更好拿放且空間零死角，同時讓下層冷凍室、蔬果室收納空間變更大！



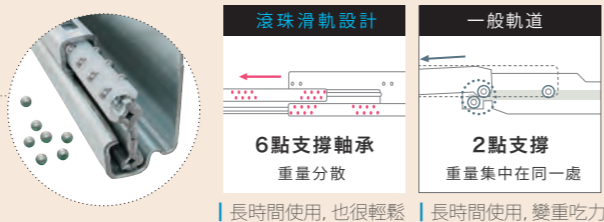
## POINT 02 100%全開 一拉到底收納零死角

輕鬆就能完整打開冷凍室，最裏層食材好拿取更不被遺忘！



## POINT 03 高耐重滾珠滑軌設計

耐重的軌道設計，開閉好滑順，使用壽命長。



## POINT 04 雙層收納 分類擺放更清楚

100%全開的兩段式收納設計，整個冷凍室一覽無遺拿取更方便。



## POINT 05 全區域智慧照明

裝載於冷藏室三側的LED使庫內亮度均勻，從頂層到底層皆一目瞭然；還會根據環境自動調節亮度，即使室內昏暗，打開冰箱也不易感到刺眼。



## POINT 06 低腰式雙層門棚設計

冰箱內收納架置於較低的腰部位置，即便較重寶特瓶也能輕鬆取放。



●所有圖片僅供參考，請以實物為準。

日系  
上質  
系列



質感品味 × 全平面無邊框工藝

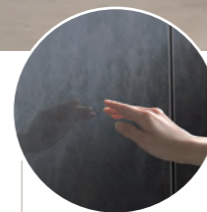


以日本工藝打造全平面無邊框設計，展現個人品味與空間質感

日系  
上質  
系列



融入美學 × 全新紋理面板



- 全新岩板玻璃
- 耐劃傷
- 花崗岩級硬度
- 易清潔
- 耐油污、耐水侵
- 取材環保
- 不褪色



| 環境氣氛燈 亮度升級\*1

全新岩板與絲絨質感紋理面板，展現融入式居家美學

•所有圖片僅供參考，請以實物為準。\*1 適用機種：NR-D615XGS、NR-C615XGS、NR-D505XGS、NR-C505XGS

日系上質系列

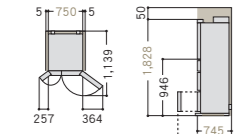
無邊框鏡面 / 玻璃

# 6門 650L NR-F651WX

|寬| 750 mm

|高1828×寬750×深745 mm|

尺寸圖 ●金色部份為裝潢時所需散熱空間



能效標準達成率 年耗電量(度)  
**173%** **312** kWh/年

1	冷藏室	314 L
2	微凍結室	21 L
3	製冰室	24 L
4	新鮮急凍結室	33 L
5	冷凍室	123 L
6	蔬果室	135 L



省電 No.1

- 光感應
- INVERTER 變頻
- Ag 銀抑菌
- 全區域 | 智慧照明
- 隱藏式 | 觸控面板
- 100%全開
- 靜音背蓋



鑽石黑 NR-F651WX-X1 雲霧灰 NR-F651WX-S1

日系上質系列

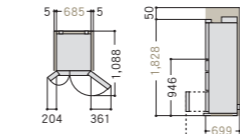
無邊框鏡面 / 玻璃

# 6門 550L NR-F551WX

|寬| 685 mm

|高1828×寬685×深699 mm|

尺寸圖 ●金色部份為裝潢時所需散熱空間



能效標準達成率 年耗電量(度)  
**188%** **264** kWh/年

1	冷藏室	267 L
2	微凍結室	18 L
3	製冰室	18 L
4	新鮮急凍結室	29 L
5	冷凍室	103 L
6	蔬果室	115 L



省電 No.1

- 光感應
- INVERTER 變頻
- Ag 銀抑菌
- 全區域 | 智慧照明
- 隱藏式 | 觸控面板
- 100%全開
- 靜音背蓋
- 系統廚具 深70cm內 最適合



鑽石黑 NR-F551WX-X1 翡翠白 NR-F551WX-W1

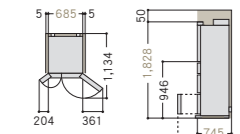
無邊框鏡面 / 玻璃

# 6門 600L NR-F601WX

|寬| 685 mm

|高1828×寬685×深745 mm|

尺寸圖 ●金色部份為裝潢時所需散熱空間



能效標準達成率 年耗電量(度)  
**187%** **276** kWh/年

1	冷藏室	293 L
2	微凍結室	19 L
3	製冰室	19 L
4	新鮮急凍結室	31 L
5	冷凍室	113 L
6	蔬果室	125 L



省電 No.1

- 光感應
- INVERTER 變頻
- Ag 銀抑菌
- 全區域 | 智慧照明
- 隱藏式 | 觸控面板
- 100%全開
- 靜音背蓋



鑽石黑 NR-F601WX-X1 雲霧灰 NR-F601WX-S1 翡翠白 NR-F601WX-W1

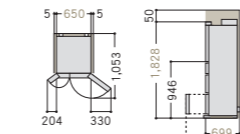
無邊框鏡面 / 玻璃

# 6門 520L NR-F521HX

|寬| 650 mm

|高1828×寬650×深699 mm|

尺寸圖 ●金色部份為裝潢時所需散熱空間



能效標準達成率 年耗電量(度)  
**174%** **276** kWh/年

1	冷藏室	253L
2	微凍結室	15 L
3	製冰室	17 L
4	新鮮急凍結室	27 L
5	冷凍室	98 L
6	蔬果室	110 L



省電 No.1

- 光感應
- INVERTER 變頻
- Ag 銀抑菌
- 全區域 | 智慧照明
- 隱藏式 | 觸控面板
- 100%全開
- 靜音背蓋
- 系統廚具 深70cm內 最適合



鑽石黑 NR-F521HX-X1 翡翠白 NR-F521HX-W1

抑霜鮮凍 >>P.7-8

阻隔熱源 抑制結霜



新鮮急凍結 >>P.9-10

鎖住美味 省時料理



-3°C微凍結 >>P.11-12

魚肉不用冷凍 新鮮7天



智慧保濕蔬果室 >>P.13

蔬果水分不流失 新鮮7天



nanoeX >>P.15

抑菌·除臭·保鮮



●以上圖片僅供示意，請以實物為準。\*1至2024.08.31止，本公司與他公司於台灣能源署網站所登錄玻璃機種(550L-650L容量範圍內)日本製電冰箱作比較。

抑霜鮮凍 >>P.7-8

阻隔熱源 抑制結霜



新鮮急凍結 >>P.9-10

鎖住美味 省時料理



-3°C微凍結 >>P.11-12

魚肉不用冷凍 新鮮7天



智慧保濕蔬果室 >>P.13

蔬果水分不流失 新鮮7天



nanoeX >>P.15

抑菌·除臭·保鮮



●以上圖片僅供示意，請以實物為準。\*1至2024.08.31止，本公司與他公司於台灣能源署網站所登錄玻璃機種(550L-650L容量範圍內)日本製電冰箱作比較。

「日系上質系列」

日系上質系列

平面鋼板

MADE IN JAPAN

ECONAVI

nanoeX

能源效率  
第1級

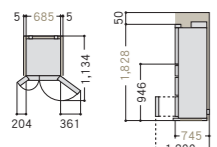
6門  
**601L**

NR-F601XT

|寬| 685 mm

|高1828 X 寬685 X 深745 mm|

尺寸圖 ●金色部份為裝潢時所需散熱空間



|單位mm|

能效標準達成率 年耗電量(度)  
**174%** **300** kWh/年

1	冷藏室	293 L
2	微凍結室	19 L
3	製冰室	19 L
4	新鮮凍結室	32 L
5	冷凍室	113 L
6	蔬果室	125 L



光感應

INVERTER 變頻

Ag 銀抑菌

|全區域| 智慧照明

100%全開

靜音背蓋

系統廚具 深70cm內 最適合



瓷釉灰 NR-F601XT-C1 晶鑽白 NR-F601XT-W1

日系上質系列

平面鋼板

MADE IN JAPAN

ECONAVI

能源效率  
第1級

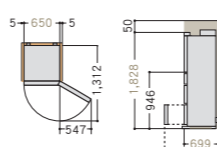
5門  
**502L**

NR-E507XT

|寬| 650 mm

|高1828 X 寬650 X 深699 mm|

尺寸圖 ●金色部份為裝潢時所需散熱空間



|單位mm|

能效標準達成率 年耗電量(度)  
**164%** **288** kWh/年

1	冷藏室	245 L
2	微凍結室	15 L
3	製冰室	17 L
4	新鮮凍結室	28 L
5	冷凍室	92 L
6	蔬果室	105 L



nanoeX

光感應

INVERTER 變頻

Ag 銀抑菌

|全區域| 智慧照明

100%全開

靜音背蓋

系統廚具 深70cm內 最適合



香檳金 NR-E507XT-N1 晶鑽白 NR-E507XT-W1

平面鋼板

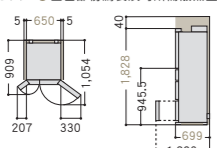
6門  
**501L**

NR-F509XT

|寬| 650 mm

|高1828 X 寬650 X 深699 mm|

尺寸圖 ●金色部份為裝潢時所需散熱空間



|單位mm|

能效標準達成率 年耗電量(度)  
**164%** **288** kWh/年

1	冷藏室	244 L
2	微凍結室	15 L
3	製冰室	17 L
4	新鮮凍結室	28 L
5	冷凍室	92 L
6	蔬果室	105 L



光感應

INVERTER 變頻

Ag 銀抑菌

|全區域| 智慧照明

100%全開

靜音背蓋

系統廚具 深70cm內 最適合



香檳金 NR-F509XT-N1 晶鑽白 NR-F509XT-W1

平面鋼板

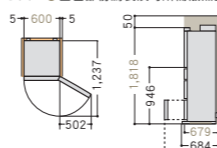
5門  
**406L**

NR-E417XT

|寬| 600 mm

|高1818 X 寬600 X 深679 mm|

尺寸圖 ●金色部份為裝潢時所需散熱空間



|單位mm|

能效標準達成率 年耗電量(度)  
**164%** **264** kWh/年

1	冷藏室	187 L
2	微凍結室	12 L
3	製冰室	16 L
4	新鮮凍結室	23 L
5	冷凍室	79 L
6	蔬果室	89 L



光感應

INVERTER 變頻

Ag 銀抑菌

|全區域| 智慧照明

100%全開

靜音背蓋

系統廚具 深70cm內 最適合



香檳金 NR-E417XT-N1 晶鑽白 NR-E417XT-W1

新鮮凍結

重新加熱後 維持美味口感



-3°C微凍結

魚肉不用冷凍 新鮮7天



智慧保濕蔬果室

蔬果水分不流失 新鮮7天



自動製冰

80分鐘 快速製冰



nanoeX

抑菌·除臭·保鮮



●以上圖片僅供示意，請以實物為準。

新鮮凍結

重新加熱後 維持美味口感



-3°C微凍結

魚肉不用冷凍 新鮮7天



智慧保濕蔬果室

蔬果水分不流失 新鮮7天



自動製冰

80分鐘 快速製冰



nanoeX

抑菌·除臭·保鮮



●以上圖片僅供示意，請以實物為準。

「日系上質系列」

日系上質系列

無邊框岩板玻璃

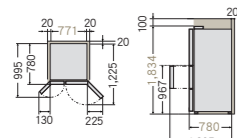
4門  
**610L**

NR-D615XGS

|寬| 771mm

|高1834×寬771×深780mm|

尺寸圖 ●金色部份為裝潢時所需散熱空間



|單位mm|

能效標準達成率 年耗電量(度)  
**161%** **324** kWh/年

1	1	冷藏室	320L
2	2	微凍結室	16L
3	3	蔬果室	118L
4	4	製冰室	4L
5	5	新鮮急凍結室	22L
6	6	冷凍室	130L



**INVERTER** 變頻

|全區域| 照 明

|蔬果室·冷凍室| LED照明

**100%** 全開

**80分鐘** 快速製冰

**3D** 循環氣流

庫內面板



曜岩黑 雲岩白  
NR-D615XGS-B NR-D615XGS-W

省電<sup>\*1</sup>  
**No.1**

蔬果室|冷凍室  
LED照明

日系上質系列

無邊框岩板玻璃

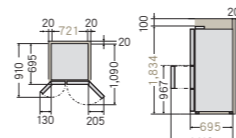
4門  
**500L**

NR-D505XGS

|寬| 721mm

|高1834×寬721×深695mm|

尺寸圖 ●金色部份為裝潢時所需散熱空間



|單位mm|

能效標準達成率 年耗電量(度)  
**170%** **276** kWh/年

1	1	冷藏室	267L
2	2	微凍結室	11L
3	3	蔬果室	95L
4	4	製冰室	4L
5	5	新鮮急凍結室	18L
6	6	冷凍室	105L



**INVERTER** 變頻

|全區域| 照 明

|蔬果室·冷凍室| LED照明

**100%** 全開

**80分鐘** 快速製冰

**3D** 循環氣流

庫內面板

系統廚具 **深70cm**內 最適合



曜岩黑 雲岩白  
NR-D505XGS-B NR-D505XGS-W

省電<sup>\*1</sup>  
**No.1**

蔬果室|冷凍室  
LED照明

無邊框岩板玻璃

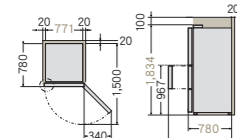
3門  
**610L**

NR-C615XGS

|寬| 771mm

|高1834×寬771×深780mm|

尺寸圖 ●金色部份為裝潢時所需散熱空間



|單位mm|

能效標準達成率 年耗電量(度)  
**161%** **324** kWh/年

1	1	冷藏室	320L
2	2	微凍結室	16L
3	3	蔬果室	118L
4	4	製冰室	4L
5	5	新鮮急凍結室	22L
6	6	冷凍室	130L



**INVERTER** 變頻

|全區域| 照 明

|蔬果室·冷凍室| LED照明

**100%** 全開

**80分鐘** 快速製冰

**3D** 循環氣流

庫內面板



曜岩黑 雲岩白  
NR-C615XGS-B NR-C615XGS-W

省電<sup>\*1</sup>  
**No.1**

蔬果室|冷凍室  
LED照明

無邊框岩板玻璃

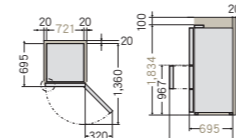
3門  
**500L**

NR-C505XGS

|寬| 721mm

|高1834×寬721×深695mm|

尺寸圖 ●金色部份為裝潢時所需散熱空間



|單位mm|

能效標準達成率 年耗電量(度)  
**170%** **276** kWh/年

1	1	冷藏室	267L
2	2	微凍結室	11L
3	3	蔬果室	95L
4	4	製冰室	4L
5	5	新鮮急凍結室	18L
6	6	冷凍室	105L



**INVERTER** 變頻

|全區域| 照 明

|蔬果室·冷凍室| LED照明

**100%** 全開

**80分鐘** 快速製冰

**3D** 循環氣流

庫內面板

系統廚具 **深70cm**內 最適合



曜岩黑 雲岩白  
NR-C505XGS-B NR-C505XGS-W

省電<sup>\*1</sup>  
**No.1**

蔬果室|冷凍室  
LED照明

新鮮急凍結 >P.09-10

鎖住美味 省時料理



-3°C微凍結 >P.11-12

魚肉不用冷凍 新鮮7天



智慧保濕蔬果室 >P.13

蔬果水分不流失 新鮮7天



自動製冰 >P.14

80分鐘 快速製冰



nanoeX >P.15

抑菌·除臭·保鮮



●以上圖片僅供示意，請以實物為準。\*1至2024.9.10止，本公司與他公司於台灣能源署網站所登錄並取得MIT微笑標章之上冷藏下冷凍電冰箱機種(500-599L容量範圍內)作比較。

新鮮急凍結 >P.9-10

鎖住美味 省時料理



-3°C微凍結 >P.11-12

魚肉不用冷凍 新鮮7天



智慧保濕蔬果室 >P.13

蔬果水分不流失 新鮮7天



自動製冰 >P.14

80分鐘 快速製冰



nanoeX >P.15

抑菌·除臭·保鮮



●以上圖片僅供示意，請以實物為準。\*1至2024.9.10止，本公司與他公司於台灣能源署網站所登錄並取得MIT微笑標章之上冷藏下冷凍電冰箱機種(500-599L容量範圍內)作比較。

「日系上質系列」

日系上質系列

無邊框絲絨鋼板

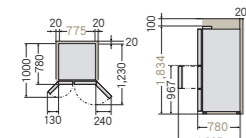
4門  
**610L**

NR-D615XV

|寬| 775mm

|高1834×寬775×深780mm|

尺寸圖 ●金色部份為裝潢時所需散熱空間



能效標準達成率 年耗電量(度)  
**161% 324 kWh/年**

1	1 冷藏室	320L
2	2 微凍結室	16L
3	3 蔬果室	118L
4	4 製冰室	4L
5	5 新鮮急凍結室	22L
6	6 冷凍室	130L



省電<sup>1</sup>  
**No.1**

|冷凍室|  
LED照明

INVERTER 變頻

Ag 銀抑菌

|全區域| 照明

|冷凍室| LED照明

100%全開

80分鐘|快速製冰

3D 循環氣流

庫內面板



夜幕黑 雪霧白  
NR-D615XV-B NR-D615XV-W

ECONAVI

能源效率  
第1級

日系上質系列

無邊框絲絨鋼板

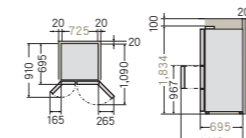
4門  
**500L**

NR-D505XV

|寬| 725mm

|高1834×寬725×深695mm|

尺寸圖 ●金色部份為裝潢時所需散熱空間



能效標準達成率 年耗電量(度)  
**170% 276 kWh/年**

1	1 冷藏室	267L
2	2 微凍結室	11L
3	3 蔬果室	95L
4	4 製冰室	4L
5	5 新鮮急凍結室	18L
6	6 冷凍室	105L



省電<sup>1</sup>  
**No.1**

|冷凍室|  
LED照明

INVERTER 變頻

Ag 銀抑菌

|全區域| 照明

|冷凍室| LED照明

100%全開

80分鐘|快速製冰

3D 循環氣流

庫內面板

系統廚具 深70cm內 最適合



夜幕黑 雪霧白  
NR-D505XV-B NR-D505XV-W

無邊框絲絨鋼板

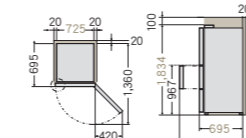
3門  
**500L**

NR-C505XV

|寬| 725mm

|高1834×寬725×深695mm|

尺寸圖 ●金色部份為裝潢時所需散熱空間



能效標準達成率 年耗電量(度)  
**170% 276 kWh/年**

1	1 冷藏室	267L
2	2 微凍結室	11L
3	3 蔬果室	95L
4	4 製冰室	4L
5	5 新鮮急凍結室	18L
6	6 冷凍室	105L



省電<sup>1</sup>  
**No.1**

|冷凍室|  
LED照明

INVERTER 變頻

Ag 銀抑菌

|全區域| 照明

|冷凍室| LED照明

100%全開

80分鐘|快速製冰

3D 循環氣流

庫內面板

系統廚具 深70cm內 最適合



夜幕黑 雪霧白  
NR-C505XV-B NR-C505XV-W

無邊框絲絨鋼板

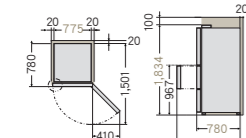
3門  
**610L**

NR-C615XV

|寬| 775mm

|高1834×寬775×深780mm|

尺寸圖 ●金色部份為裝潢時所需散熱空間



能效標準達成率 年耗電量(度)  
**161% 324 kWh/年**

1	1 冷藏室	320L
2	2 微凍結室	16L
3	3 蔬果室	118L
4	4 製冰室	4L
5	5 新鮮急凍結室	22L
6	6 冷凍室	130L



省電<sup>1</sup>  
**No.1**

|冷凍室|  
LED照明

INVERTER 變頻

Ag 銀抑菌

|全區域| 照明

|冷凍室| LED照明

100%全開

80分鐘|快速製冰

3D 循環氣流

庫內面板



夜幕黑 雪霧白  
NR-C615XV-B NR-C615XV-W

新鮮急凍結 >P.09-10

鎖住美味 省時料理



-3°C微凍結 >P.11-12

魚肉不用冷凍 新鮮7天



智慧保濕蔬果室 >P.13

蔬果水分不流失 新鮮7天



自動製冰 >P.14

80分鐘 快速製冰



Ag 銀抑菌

層層抑菌<sup>2</sup> 潔淨除臭



●以上圖片僅供示意，請以實物為準。\*1至2024.9.10止，本公司與他公司於台灣能源署網站所登錄並取得MIT微笑標章之上冷藏下冷凍電冰箱機種(500-599L容量範圍內)作比較。\*2【測試方法】讓冰箱處於穩定運轉狀態，放入臭氣食材，48小時穩定運轉後取出臭氣食材再讓冰箱穩定運轉24小時(無除霜等操作)，由7名評分者各自錯開30分鐘，個別進行感官評價。【測試臭味】冷藏室內可能之味道(沙丁魚、納豆、煎餃、馬鈴薯沙拉、洋葱、醃蘿蔔)【測試結果】有Ag銀抑菌之臭氣強度為2.6;無Ag銀抑菌之臭氣強度為2.8。

新鮮急凍結 >P.9-10

鎖住美味 省時料理



-3°C微凍結 >P.11-12

魚肉不用冷凍 新鮮7天



智慧保濕蔬果室 >P.13

蔬果水分不流失 新鮮7天



自動製冰 >P.14

80分鐘 快速製冰



Ag 銀抑菌

層層抑菌<sup>2</sup> 潔淨除臭



●以上圖片僅供示意，請以實物為準。\*1至2024.9.10止，本公司與他公司於台灣能源署網站所登錄並取得MIT微笑標章之上冷藏下冷凍電冰箱機種(500-599L容量範圍內)作比較。\*2【測試方法】讓冰箱處於穩定運轉狀態，放入臭氣食材，48小時穩定運轉後取出臭氣食材再讓冰箱穩定運轉24小時(無除霜等操作)，由7名評分者各自錯開30分鐘，個別進行感官評價。【測試臭味】冷藏室內可能之味道(沙丁魚、納豆、煎餃、馬鈴薯沙拉、洋葱、醃蘿蔔)【測試結果】有Ag銀抑菌之臭氣強度為2.6;無Ag銀抑菌之臭氣強度為2.8。

「日系上質系列」

日系上質系列

無邊框玻璃

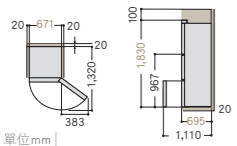
3門 450L

NR-C454HG

寬 671mm

高 1830x寬 671x深 695mm

尺寸圖 ●金色部份為裝潢時所需散熱空間



能效標準達成率 160% 年耗電量(度) 276 kWh/年

冷凍室 LED照明



NR-C454HG-N NR-C454HG-W

ECONAVI

能源效率 第1級

INVERTER 變頻

Ag 銀 抑菌

系統 深70cm內 最適合

100% 全開

3D 循環氣流

冷凍室 LED照明

1	1 冷藏室	235 L
2	2 微凍結室	16 L
3	3 蔬果室	88 L
4	4 冷凍室	111 L



不藏私大公開

頂級保鮮 × 省時料理

聰明運用

輕鬆上菜

「日系上質系列」

「頂級保鮮 × 省時料理」

無邊框鋼板

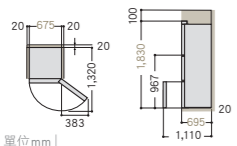
3門 450L

NR-C454HV

寬 675mm

高 1830x寬 675x深 695mm

尺寸圖 ●金色部份為裝潢時所需散熱空間



能效標準達成率 160% 年耗電量(度) 276 kWh/年

冷凍室 LED照明



NR-C454HV-N1 NR-C454HV-W1

INVERTER 變頻

Ag 銀 抑菌

系統 深70cm內 最適合

100% 全開

3D 循環氣流

冷凍室 LED照明

1	1 冷藏室	235 L
2	2 微凍結室	16 L
3	3 蔬果室	88 L
4	4 冷凍室	111 L

無邊框鋼板

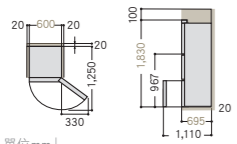
3門 385L

NR-C384HV / NR-C384HVL

寬 600mm

高 1830x寬 600x深 695mm

尺寸圖 ●金色部份為裝潢時所需散熱空間



能效標準達成率 160% 年耗電量(度) 264 kWh/年

可選擇 左·右開



随心搭配·自由組合



NR-C384HV-N1右開 NR-C384HV-W1右開  
NR-C384HVL-N1左開 NR-C384HVL-W1左開

INVERTER 變頻

Ag 銀 抑菌

系統 深70cm內 最適合

100% 全開

3D 循環氣流

1	1 冷藏室	203 L
2	2 蔬果室	98 L
3	3 冷凍室	84 L

POINT

01

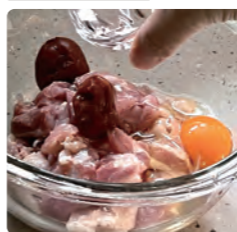
超人氣開胃美食 /

日式醃梅唐揚雞 × 新鮮急凍結

自製炸雞超簡單，皮酥肉嫩超入味，還能用來帶便當、包飯糰甚至下酒菜！

用烤箱或氣炸一下即可恢復美味！

好味秘訣1 這樣醃製 省時更鮮嫩 好味秘訣2 急凍後復熱依然美味



新鮮急凍結 急冷 讓炸雞快速入味、醃製時間減半，使雞肉更鮮嫩沒腥味。

炸好馬上放 新鮮急凍結 急凍 再次加熱依然酥脆 Juicy。

POINT

02

香草豆乳冰淇淋 × -3°C微凍結

天氣炎熱，在家隨時有安心美味的冰品可以享用！

沒有人工添加物 沁涼無負擔！



1 自製香草豆乳汁放-3°C微凍結 從液體冰成微凍狀態

2 方便切塊再攪打成泥 加上喜愛配料

●所有圖片僅供參考，請以實物為準 資料來源：FB「極光的自炊食代」

-3°C微凍結 >P.11 - P.12

急速冷凍

2倍速<sup>1</sup> 冷凍 鎖住新鮮

窄身設計

小體積 不佔空間

冷凍室LED照明

庫內明亮 輕鬆拿取

Ag 銀 抑菌

層層抑菌<sup>2</sup> 潔淨除臭



●以上圖片僅供示意，請以實物為準。\*1 將125g的食品模擬負荷放入，測得通過最大冰結晶產生帶(-1°C~-5°C)之時間，急速冷凍與通常冷凍比較，縮短約2倍時間達成。以室溫20°C，無開關冰箱門狀況測試(本公司測定)。\*2【測試方法】讓冰箱處於穩定運轉狀態，放入臭氣食材，48小時穩定運轉後取出臭氣食材再讓冰箱穩定運轉24小時(無除霜等操作)，由7名評分者各自錯開30分鐘，個別進行感官評價。【測試臭味】冷藏室內可能之味道(沙丁魚、納豆、煎餃、馬鈴薯沙拉、洋葱、腌蘿蔔)【測試結果】有Ag銀抑菌之臭氣強度為2.6；無Ag銀抑菌之臭氣強度為2.8。



日系上質系列 電冰箱規格表

●以上圖片僅供示意，請以實物為準。\*1 詳細辦法依財政部正式公告為準。

有效容積 (L)	650L	600L	550L	520L	601L	501L	502L	406L	610L	610L	500L	500L	610L	610L	500L	500L	450L	450L	385L	385L
型號	NR-F651WX	NR-F601WX	NR-F551WX	NR-F521HX	NR-F601XT	NR-F509XT	NR-E507XT	NR-E417XT	NR-D615XGS	NR-C615XGS	NR-D505XGS	NR-C505XGS	NR-D615XV	NR-C615XV	NR-D505XV	NR-C505XV	NR-C454HG	NR-C454HV	NR-C384HV	NR-C384HVL
外觀																				
頁面	P.21 P.21 P.22 P.22 P.23 P.23 P.24 P.24 P.25 P.25 P.26 P.26 P.27 P.27 P.28 P.28 P.29 P.29 P.29 P.29																			
面板材質	玻璃/鏡面 玻璃/鏡面 玻璃/鏡面 玻璃/鏡面 平面鋼板 平面鋼板 平面鋼板 平面鋼板 岩板玻璃 岩板玻璃 岩板玻璃 岩板玻璃 絲絨鋼板 絲絨鋼板 絲絨鋼板 絲絨鋼板 玻璃 鋼板 鋼板 鋼板																			
顏色	鑽石黑X1 雲霧灰S1 翡翠白W1 鑽石黑X1 雲霧灰S1 晶鑽白W1 壹釉灰C1 晶鑽白W1 香檳金N1 晶鑽白W1 香檳金N1 晶鑽白W1 香檳金N1 雲岩白W 墨岩黑B 雲岩白W 墨岩黑B 雲岩白W 墨岩黑B 雲岩白W 墨岩黑B 雲霧白W 夜幕黑B 雲霧白W 夜幕黑B 雲霧白W 夜幕黑B 雲霧白W 夜幕黑B 翡翠白W 晶鑽白W1 香檳金N1 晶鑽白W1 香檳金N1 晶鑽白W1 香檳金N1																			
年耗電量 (度)	312 276 264 276 300 288 288 264 324 324 276 276 324 324 276 276 276 276 264 264																			
能源因數值 (EF)	30.1 31.3 30.0 27.2 28.9 25.1 25.1 22.4 27.0 27.0 25.7 25.7 27.0 27.0 25.7 25.7 22.9 22.9 20.6 20.6																			
能效標準達成率%	173% 187% 188% 174% 173% 164% 164% 164% 161% 161% 170% 170% 161% 161% 170% 170% 160% 160% 160% 160%																			
外觀尺寸 (mm) 各室容量																				
包裝箱尺寸 (mm)	1929x814x842 1929x747x842 1929x747x796 1929x712x796 1929x747x842 1929x712x796 1929x712x796 1956x664x780 1923x806x820 1923x806x820 1923x756x742 1923x756x742 1923x806x820 1923x806x820 1923x756x742 1923x756x742 1923x706x742 1923x706x742 1923x640x772 1923x640x772																			
節能	新1級能源效率 AI ECONAVI 智慧節能科技 ECONAVI 智慧節能科技 AI ECONAVI 智慧節能科技 ECONAVI 智慧節能科技 節能標章 節能標章·環保標章 MIT微笑標章 高效變頻壓縮機 高效變頻壓縮機 R600a環保新冷媒																			
保鮮	全幅抑霜鮮凍 新鮮急凍結 新鮮急凍結 新鮮急凍結 急速冷凍 -3°C微凍結(半解凍) -3°C微凍結 新鮮急凍結 即鮮魚肉保鮮室 智慧保濕蔬果室 蔬果保鮮盒 nanoe™ X 健康科技 nanoe™ X 健康科技 Ag銀抑菌 Ag銀抑菌 3D循環氣流																			
便利	IoT 智慧健康家電 IoT智慧健康 家電 自動製冰 全區域智慧照明 全區域照明 冷藏LED照明 冷凍室LED 照明 蔬果室間接 照明 100%全開 隱藏式觸控面板 庫內操作面板 兩段式摺疊層架 全室耐重玻璃層架																			
政府貨物稅減免(元)*1	2000 2000 2000 2000 2000 2000 2000 2000 2000 2000 2000 2000 2000 2000 2000 2000 2000 2000 1200 1200																			

「日系上質系列」規格表

輕奢  
品味  
系列



時尚設計 × 全平面無邊框工藝



以俐落線條的現代感，隨時展現自我風格

輕奢品味系列

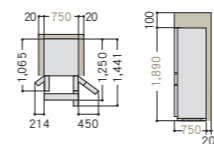
無邊框霧面玻璃

4門  
**540L**  
NR-D541PG

|寬| 750 mm

|高| 1890 mm |寬| 750 mm |深| 750 mm |

尺寸圖 ● 金色部份為裝潢時所需散熱空間



能效標準達成率 年耗電量(度)  
**162% 312 kWh/年**

①	① 冷藏室	293 L
②	② 蔬果室	61 L
③	③ 微凍結室	186 L
④	④ 製冰室	
⑤	⑤ 新鮮急凍結室	186 L
⑥	⑥ 冷凍室	

冷凍佔比  
30%以上  
大空間



- 光感應
- INVERTER 變頻
- Ag 銀抑菌
- 全區域 | 照明
- 100% 全開
- 3D 循環氣流
- 觸控面板
- 靜音背蓋
- 冰水霸



極纖灰 NR-D541PG-H1

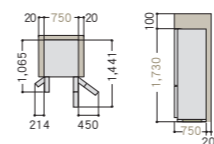
無邊框霧面玻璃

3門  
**495L**  
NR-C501PG

|寬| 750 mm

|高| 1730 mm |寬| 750 mm |深| 750 mm |

尺寸圖 ● 金色部份為裝潢時所需散熱空間



能效標準達成率 年耗電量(度)  
**163% 300 kWh/年**

①	① 冷藏室	309 L
②	② 蔬果室	61 L
③	③ 微凍結室	186 L
④	④ 製冰室	
⑤	⑤ 新鮮急凍結室	186 L
⑥	⑥ 冷凍室	

冷凍佔比  
30%以上  
大空間



- 光感應
- INVERTER 變頻
- Ag 銀抑菌
- 全區域 | 照明
- 3D 循環氣流
- 觸控面板
- 靜音背蓋
- 冰水霸



極纖灰 NR-C501PG-H1

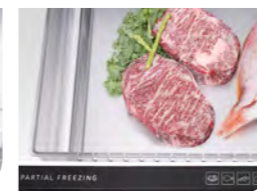
新鮮急凍結 >P.09-10

鎖住美味 省時料理



-3°C 微凍結 >P.11-12

魚肉不用冷凍 新鮮7天



智慧保濕蔬果室 >P.13

蔬果水分不流失 新鮮7天



自動製冰 >P.14

90分鐘 快速製冰



nanoeX >P.15

抑菌·除臭·保鮮



●所有圖片僅供參考，請以實物為準。

輕奢品味系列

無邊框鏡面

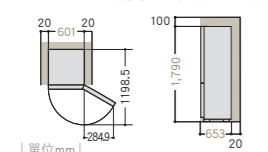
2門  
**325L**

NR-B331VG

寬 601mm

高 1790mm X 寬 601mm X 深 653mm

尺寸圖 ●金色部份為裝潢時所需散熱空間



能效標準達成率 年耗電量(度)  
**161%** **288** kWh/年

冷凍大空間



鑽石黑 NR-B331VG-X1

nanoeX

INVERTER 變頻

Ag 銀抑菌

冷藏室 上置式LED

3D 循環氣流

①	① 冷藏室	231L
②	② 冷凍室	94L

光銀除菌

INVERTER 變頻

Ag 銀抑菌

冷藏室 上置式LED

3D 循環氣流

①	① 冷藏室	206L
②	② 冷凍室	94L

光銀除菌

INVERTER 變頻

Ag 銀抑菌

冷藏室 上置式LED

3D 循環氣流

①	① 冷藏室	170L
②	② 冷凍室	85L

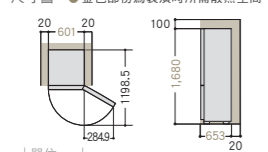
無邊框鏡面  
2門  
**300L**

NR-B301VG

寬 601mm

高 1680mm X 寬 601mm X 深 653mm

尺寸圖 ●金色部份為裝潢時所需散熱空間



能效標準達成率 年耗電量(度)  
**160%** **288** kWh/年

冷凍佔比 30%以上 大空間



鑽石黑 NR-B301VG-X1

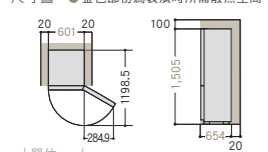
無邊框鏡面  
2門  
**255L**

NR-B261VG

寬 601mm

高 1505mm X 寬 601mm X 深 654mm

尺寸圖 ●金色部份為裝潢時所需散熱空間



能效標準達成率 年耗電量(度)  
**172%** **252** kWh/年

冷凍佔比 30%以上 大空間



鑽石黑 NR-B261VG-X1

-3°C微凍結 >P.11-12

蔬果保鮮盒

窄身設計

nanoeX >P.15

光銀除菌

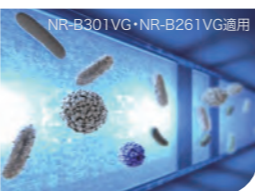
魚肉不用冷凍 新鮮7天

隨時享受鮮脆爽口

小體積 不佔空間

抑菌·除臭·保鮮

有效除菌99.9%\*1 更安心

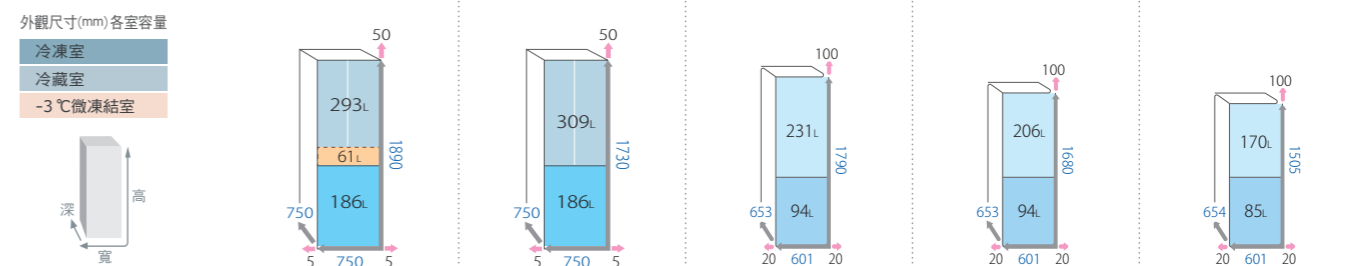


●以上圖片僅供示意，請以實物為準。\*1【測試機構】德國S dsachsen Wasser GmbH(SWG)【測試方法】遵照ISO 22196:2007標準測試以1/10NB濃度培養2類型細菌，將含培養細菌的10ml液體倒在Ag濾網上，再用藍光LED燈照射。靜置24小時後，測量測試樣本的2x5cm面積內的細菌濃度，然後計算細菌量。【測試結果】測試開始時(t=0)，樣本含有84,000個大腸桿菌或金黃色葡萄球菌。經過24小時後(t=24h)，未經處理濾網的大腸桿菌和金黃色葡萄球菌變為48,800,000及20,900,000個。採用光銀除菌技術濾網的大腸桿菌和金黃色葡萄球菌降低到低於10個，相當於比未經處理濾網低99.99%。光銀除菌功效主要作用於-3°C微凍結室，而非僅作用於-3°C微凍結室。

輕奢品味系列

電冰箱規格表

有效容積 (L)	540L	495L	325L	300L	255L
型號	NR-D541PG	NR-C501PG	NR-B331VG	NR-B301VG	NR-B261VG
外觀	4門	3門	2門	2門	2門
頁面	P.34	P.34	P.35	P.35	P.35
面板材質	霧面玻璃	霧面玻璃	鏡面	鏡面	鏡面
顏色	極緻灰H1	極緻灰H1	鑽石黑X1	鑽石黑X1	鑽石黑X1
年耗電量(度)	312	300	288	288	252
能源因數值(EF)	26.3	25.6	16.4	15.7	15.3
能效標準達成率 %	162%	163%	161%	160%	172%
外觀尺寸(mm)各室容量	寬 750mm	寬 750mm	寬 601mm	寬 601mm	寬 601mm



包裝箱尺寸高×寬×深(mm)	1997×812×851	1837×812×851	1908×655×765	1798×655×756	1623×655×756
----------------	--------------	--------------	--------------	--------------	--------------

節能	新1級能源效率				
	ECONAVI 智慧節能				
保鮮	節能標章				
	上置式高效變頻壓縮機		高效變頻壓縮機		
	R600a環保新冷媒				
	新鮮急凍結				
	nanoe™ X 健康科技			光銀除菌	
	Ag 銀抑菌				
	-3°C 微凍結				
	智慧保濕蔬果室		蔬果保鮮盒		
	3D循環氣流				
	100%好開放設計				
便利	冰水霸				
	自動製冰		活動式製冰盒		
	觸控面板		庫內操作面板		
	全室耐重玻璃層架				
	冷凍室LED				
	全區域照明		冷藏室上置式LED		
	政府貨物稅減免(元)*1	2000	2000	1200	1200

●以上圖片僅供示意，請以實物為準。\*1 詳細辦法依財政部正式公告為準。

## 經典變頻系列



## 經典變頻系列



以經典質感設計，適合搭配不同的廚房風格

### 經典變頻系列

無邊框鋼板

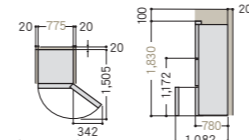
3門 **578L**

NR-C582TV

寬 | 775 mm

高 | 1830 x 寬 775 x 深 780 mm

尺寸圖 ● 金色部份為裝潢時所需散熱空間



單位 mm | 能效標準達成率 160% | 年耗電量 (度) 324 kWh/年

①	① 冷凍室	174 L
②	② 冷藏室	274 L
③	③ 蔬果室	130 L

冷凍佔比 30%以上 大空間



- INVERTER 變頻
- Ag 銀 抑菌
- 冷凍室 | 上置式LED
- 冷藏室 | 後置式LED
- 3D 循環氣流
- 觸控面板



無邊框鋼板

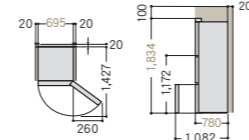
3門 **496L**

NR-C493TV

寬 | 695 mm

高 | 1834 x 寬 695 x 深 780 mm

尺寸圖 ● 金色部份為裝潢時所需散熱空間



單位 mm | 能效標準達成率 160% | 年耗電量 (度) 300 kWh/年

①	① 冷凍室	150 L
②	② 冷藏室	242 L
③	③ 蔬果室	104 L

冷凍佔比 30%以上 大空間



- INVERTER 變頻
- Ag 銀 抑菌
- 冷凍室 | 上置式LED
- 冷藏室 | 後置式LED
- 3D 循環氣流



#### 急速冷凍

2倍速<sup>1</sup> 冷凍 鎖住新鮮



#### 即鮮魚肉保鮮室

約1°C冰溫<sup>2</sup> 隨時嚐鮮



#### 全室玻璃層架

100kg耐重<sup>3</sup> 好清理



#### 大容量蔬果盒

空間充足 拿取好輕鬆



#### 活動式製冰盒

不用時取出 增大冷凍空間



● 以上圖片僅供示意，請以實物為準。<sup>1</sup> 將125g的食品模擬負荷放入，測得通過最大冰結晶產生帶(-1°C~-5°C)之時間，急速冷凍與通常冷凍比較，縮短約2倍時間達成。以室溫20°C，無開關冰箱門狀況測試(本公司測定)。<sup>2</sup> 外面氣溫30°C，無開關冰箱門的穩定溫度(本公司測定)。<sup>3</sup> 負重100kg為台松實驗室以室溫25°C環境下，測得單體玻璃層架最大負荷值，依實際使用環境不同可能有所誤差。

經典變頻系列

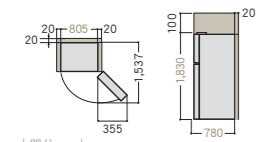
無邊框玻璃

2門 **650L**  
NR-B651TG

寬 | 805mm

1830x805x780mm

尺寸圖 ● 金色部份為裝潢時所需散熱空間



能效標準達成率 年耗電量(度)  
**160%** **348** kWh/年

冷凍佔比  
30%以上  
大空間



曜石棕 NR-B651TG-T 翡翠金 NR-B651TG-N

- INVERTER 變頻
- Ag 銀抑菌
- 冷凍室 | 上置式LED
- 冷藏室 | 後置式LED
- 3D 循環氣流
- 觸控面板
- 靜音背蓋

- ① 冷凍室 200 L
- ② 冷藏室 450 L

ECONAVI 能源效率 第1級

經典變頻系列

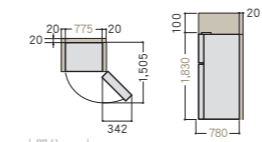
無邊框鋼板

2門 **580L**  
NR-B582TV

寬 | 775mm

1830x775x780mm

尺寸圖 ● 金色部份為裝潢時所需散熱空間



能效標準達成率 年耗電量(度)  
**160%** **324** kWh/年

冷凍佔比  
30%以上  
大空間



晶漾黑 NR-B582TV-K 晶漾銀 NR-B582TV-S

- INVERTER 變頻
- Ag 銀抑菌
- 冷凍室 | 上置式LED
- 冷藏室 | 後置式LED
- 3D 循環氣流
- 觸控面板

- ① 冷凍室 174 L
- ② 冷藏室 406 L

ECONAVI 能源效率 第1級

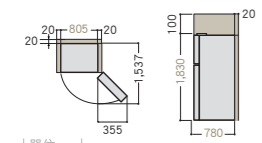
無邊框鋼板

2門 **650L**  
NR-B651TV

寬 | 805mm

1830x805x780mm

尺寸圖 ● 金色部份為裝潢時所需散熱空間



能效標準達成率 年耗電量(度)  
**160%** **348** kWh/年

冷凍佔比  
30%以上  
大空間



晶漾黑 NR-B651TV-K 晶漾銀 NR-B651TV-S

- INVERTER 變頻
- Ag 銀抑菌
- 冷凍室 | 上置式LED
- 冷藏室 | 後置式LED
- 3D 循環氣流
- 觸控面板

- ① 冷凍室 200 L
- ② 冷藏室 450 L

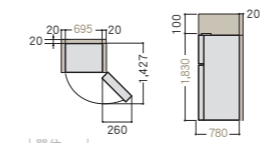
無邊框玻璃

2門 **498L**  
NR-B493TG

寬 | 695mm

1830x695x780mm

尺寸圖 ● 金色部份為裝潢時所需散熱空間



能效標準達成率 年耗電量(度)  
**160%** **300** kWh/年

冷凍佔比  
30%以上  
大空間



曜石棕 NR-B493TG-T 翡翠白 NR-B493TG-W

- INVERTER 變頻
- Ag 銀抑菌
- 冷凍室 | 上置式LED
- 冷藏室 | 後置式LED
- 3D 循環氣流
- 觸控面板
- 靜音背蓋

- ① 冷凍室 150 L
- ② 冷藏室 348 L

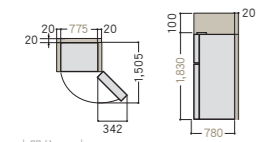
無邊框玻璃

2門 **580L**  
NR-B582TG

寬 | 775mm

1830x775x780mm

尺寸圖 ● 金色部份為裝潢時所需散熱空間



能效標準達成率 年耗電量(度)  
**160%** **324** kWh/年

冷凍佔比  
30%以上  
大空間



曜石棕 NR-B582TG-T 翡翠金 NR-B582TG-N

- INVERTER 變頻
- Ag 銀抑菌
- 冷凍室 | 上置式LED
- 冷藏室 | 後置式LED
- 3D 循環氣流
- 觸控面板
- 靜音背蓋

- ① 冷凍室 174 L
- ② 冷藏室 406 L

取得  
蔬果室 大開口設計  
專利<sup>1)</sup>

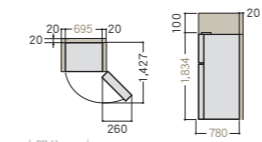
無邊框鋼板

2門 **498L**  
NR-B493TV

寬 | 695mm

1834x695x780mm

尺寸圖 ● 金色部份為裝潢時所需散熱空間



能效標準達成率 年耗電量(度)  
**160%** **300** kWh/年

冷凍佔比  
30%以上  
大空間



晶漾黑 NR-B493TV-K 晶漾銀 NR-B493TV-S

- INVERTER 變頻
- Ag 銀抑菌
- 冷凍室 | 上置式LED
- 冷藏室 | 後置式LED
- 3D 循環氣流

- ① 冷凍室 150 L
- ② 冷藏室 348 L

急速冷凍

2倍速<sup>2)</sup> 冷凍 鎖住新鮮



即鮮魚肉保鮮室

約1°C冰溫<sup>3)</sup> 隨時嚐鮮



全室玻璃層架

100kg耐重<sup>4)</sup> 好清理



大容量蔬果盒

空間充足 拿取好輕鬆



活動式製冰盒

不用時取出 增大冷凍空間



●以上圖片僅供示意，請以實物為準。<sup>1)</sup>中華民國專利證書(發明第M626794)。<sup>2)</sup>將125g的食品模擬負荷放入，測得通過最大冰結晶產生帶(-1°C~-5°C)之時間，急速冷凍與通常冷凍比較，縮短約2倍時間達成。以室溫20°C，無開關冰箱門狀況測試(本公司測定)。<sup>3)</sup>外面氣溫30°C，無開關冰箱門的穩定溫度(本公司測定)。<sup>4)</sup>負重100kg為台松實驗室以室溫25°C環境下，測得單體玻璃層架最大負荷值，依實際使用環境不同可能有所誤差。

急速冷凍

2倍速<sup>2)</sup> 冷凍 鎖住新鮮



即鮮魚肉保鮮室

約1°C冰溫<sup>3)</sup> 隨時嚐鮮



全室玻璃層架

100kg耐重<sup>4)</sup> 好清理



大容量蔬果盒

空間充足 拿取好輕鬆



活動式製冰盒

不用時取出 增大冷凍空間



●以上圖片僅供示意，請以實物為準。<sup>1)</sup>中華民國專利證書(發明第M626794)。<sup>2)</sup>將125g的食品模擬負荷放入，測得通過最大冰結晶產生帶(-1°C~-5°C)之時間，急速冷凍與通常冷凍比較，縮短約2倍時間達成。以室溫20°C，無開關冰箱門狀況測試(本公司測定)。<sup>3)</sup>外面氣溫30°C，無開關冰箱門的穩定溫度(本公司測定)。<sup>4)</sup>負重100kg為台松實驗室以室溫25°C環境下，測得單體玻璃層架最大負荷值，依實際使用環境不同可能有所誤差。

「經典變頻系列」

經典變頻系列

無邊框玻璃

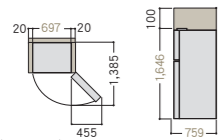
2門  
**422L**

NR-B421TG

寬 | 697mm

高 | 1646mm 深 | 697mm 寬 | 759mm

尺寸圖 ● 金色部份為裝潢時所需散熱空間



單位mm | 能效標準達成率 年耗電量(度)  
**160%** **276** kWh/年

①	
②	冷凍室 114L 冷藏室 308L



ECONAVI

能源效率  
第1級

INVERTER 變頻

Ag 銀抑菌

冷藏室 | 後置式LED

3D 循環氣流

觸控面板

靜音背蓋



曜石棕 NR-B421TG-T 曜翠金 NR-B421TG-N

經典變頻系列

無邊框鋼板

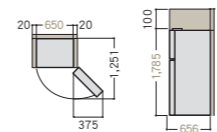
2門  
**366L**

NR-B371TV

寬 | 650mm

高 | 1785mm 深 | 650mm 寬 | 656mm

尺寸圖 ● 金色部份為裝潢時所需散熱空間



單位mm | 能效標準達成率 年耗電量(度)  
**161%** **264** kWh/年

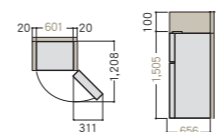
無邊框鋼板  
2門  
**268L**

NR-B271TV

寬 | 601mm

高 | 1505mm 深 | 601mm 寬 | 656mm

尺寸圖 ● 金色部份為裝潢時所需散熱空間



單位mm | 能效標準達成率 年耗電量(度)  
**174%** **252** kWh/年

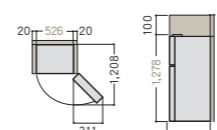
無邊框鋼板  
2門  
**167L**

NR-B171TV

寬 | 526mm

高 | 1278mm 深 | 526mm 寬 | 584mm

尺寸圖 ● 金色部份為裝潢時所需散熱空間



單位mm | 能效標準達成率 年耗電量(度)  
**160%** **240** kWh/年



晶鈺銀 NR-B371TV-S1

INVERTER 變頻

光銀除菌 保鮮室\*

冷藏室 | 上置式LED

3D 循環氣流

①	
②	① 冷凍室 98L ② 冷藏室 268L



晶鈺銀 NR-B271TV-S1

INVERTER 變頻

光銀除菌 保鮮室\*

冷藏室 | 上置式LED

3D 循環氣流

①	
②	① 冷凍室 82L ② 冷藏室 186L



晶鈺銀 NR-B171TV-S1

INVERTER 變頻

Ag 銀抑菌

冷藏室 | 後置式LED

3D 循環氣流

①	
②	① 冷凍室 53L ② 冷藏室 114L

冷凍佔比  
30%以上  
大空間

冷凍佔比  
30%以上  
大空間

無邊框鋼板

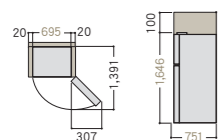
2門  
**422L**

NR-B421TV

寬 | 695mm

高 | 1646mm 深 | 695mm 寬 | 751mm

尺寸圖 ● 金色部份為裝潢時所需散熱空間



單位mm | 能效標準達成率 年耗電量(度)  
**160%** **276** kWh/年

①	
②	冷凍室 114L 冷藏室 308L



INVERTER 變頻

Ag 銀抑菌

冷藏室 | 後置式LED

3D 循環氣流



晶漾黑 NR-B421TV-K 晶漾銀 NR-B421TV-S

無邊框玻璃/鋼板

簡約美型 好清潔



急速冷凍

2倍速<sup>1</sup> 冷凍 鎖住新鮮



即鮮魚肉保鮮室

約1°C冰溫<sup>2</sup> 隨時嚐鮮



全室玻璃層架

100kg耐重<sup>3</sup> 好清理



活動式製冰盒

不用時取出 增大冷凍空間



●以上圖片僅供示意，請以實物為準。\*1 將125g的食品模擬負荷放入，測得通過最大冰結晶產生帶(-1°C~-5°C)之時間，急速冷凍與通常冷凍比較，縮短約2倍時間達成。以室溫20°C，無開關冰箱門狀況測試(本公司測定)。\*2 外面氣溫30°C，無開關冰箱門的穩定溫度(本公司測定)。\*3 負重100kg為台松實驗室以室溫25°C環境下，測得單體玻璃層架最大荷重值，依實際使用環境不同可能有所誤差。

光銀除菌保鮮室

有效除菌<sup>1</sup> 更安心



大容量全開蔬果盒

上掀式設計 全開拿取好輕鬆



折疊式層架

空間運用多變化



全室玻璃層架

耐重又好清理



活動式製冰盒

不用時取出 增大冷凍空間



●以上圖片僅供示意，請以實物為準。\*1【測試機構】德國 Südsachsen Wasser GmbH(SWG)【測試方法】遵照 ISO 22196:2007 標準測試以 1/10NB 濃度培養2類型細菌，將含培養細菌的10ml液體倒在Ag濾網上，再用藍光LED燈照明。靜置24小時後，測量測試樣本的2x5cm面積內的細菌濃度，然後計算細菌量。【測試結果】測試開始時(t=0)，樣本含有84,000個大腸桿菌或金黃色葡萄球菌。經過24小時後(t=24h)，未經處理濾網的大腸桿菌和金黃色葡萄球菌變為48,800,000及20,900,000個。採用光銀除菌技術濾網的大腸桿菌和金黃色葡萄球菌降到低於10個，相當於比未經處理濾網低99.99%。

「經典變頻系列」

經典變頻系列 電冰箱規格表

有效容積 (L)	578L	496L	650L	580L	498L	422L	650L	580L	498L	422L	366L	268L	167L
型號	NR-C582TV	NR-C493TV	NR-B651TG	NR-B582TG	NR-B493TG	NR-B421TG	NR-B651TV	NR-B582TV	NR-B493TV	NR-B421TV	NR-B371TV	NR-B271TV	NR-B171TV
	3門	3門	2門	2門	2門	2門	2門	2門	2門	2門	2門	2門	2門
外觀													
頁面	P.38	P.38	P.39	P.39	P.40	P.41	P.39	P.40	P.40	P.41	P.42	P.42	P.42
面板材質	鋼板	鋼板	玻璃	玻璃	玻璃	玻璃	鋼板	鋼板	鋼板	鋼板	鋼板	鋼板	鋼板
顏色	晶漾銀 S 晶漾黑 K	晶漾銀 S 晶漾黑 K	曜石棕 T 翡翠金 N	曜石棕 T 翡翠金 N	曜石棕 T 翡翠白 W	曜石棕 T 翡翠金 N	晶漾銀 S 晶漾黑 K	晶漾銀 S 晶漾黑 K	晶漾銀 S 晶漾黑 K	晶漾銀 S 晶漾黑 K	晶鈦銀 S1	晶鈦銀 S1	晶鈦銀 S1
年耗電量 (度)	324	300	348	324	300	276	348	324	300	276	264	252	240
能源因數值(EF)	26.4	24.5	28.0	26.6	24.6	22.2	28.0	26.6	24.6	22.2	20.4	15.8	10.4
能效標準達成率 %	160%	160%	160%	160%	160%	160%	160%	160%	160%	160%	161%	174%	160%
外觀尺寸(mm) 各室容量	寬 775 mm	寬 695 mm	寬 805 mm	寬 775 mm	寬 695 mm	寬 697 mm	寬 805 mm	寬 775 mm	寬 695 mm	寬 695 mm	寬 650 mm	寬 601 mm	寬 526 mm
包裝箱尺寸 高×寬×深(mm)	1923×806×820	1923×726×820	1923×851×865	1923×806×820	1923×726×820	1726×734×821	1923×851×865	1923×806×820	1923×726×820	1726×734×821	1903×695×746	1623×655×756	1336×576×677
節能	新1級能源效率												
	ECONAVI 智慧節能												
											節能標章		
	MIT微笑標章												
	R600a環保新冷媒												
保鮮	Ag銀抑菌												
	急速冷凍												
											光銀除菌保鮮室		低溫保鮮室
	大容量蔬果盒						大容量蔬果盒			大容量全開 蔬果盒			
	3D循環氣流												
便利	觸控面板		觸控面板										
	庫內操作面板			庫內操作面板									
	活動式製冰盒												
	全室耐重玻璃層架												
	冷凍室上置式LED						冷凍室上置式LED			冷藏室後置式LED			
政府貨物稅減免(元)	2000	2000	2000	2000	2000	2000	2000	2000	2000	2000	1200	1200	500

●以上圖片僅供示意，請以實物為準。\*詳細辦法依財政部正式公告為準。

冷凍櫃系列

變頻直立式

單門 **380L**

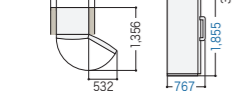
NR-FZ383AV-S<sup>1</sup>

寬 | 710mm

高 1855 x 寬 710 x 深 767 mm

含把手尺寸

包裝尺寸 | 高 1910 x 寬 750 x 深 756 mm



尺寸圖 ● 金色部份為裝潢時所需散熱空間



節能標章

可選擇  
左·右開



- ★冷凍/冷藏切換設計
- ★急速冷凍
- 4星級冷凍能力
- 高效變頻壓縮機
- R600a環保冷媒
- 省力式把手
- 庫外LED顯示
- 分層透明收納抽屜
- 門未關警示音
- 鐵製防火板
- 防鼠咬彈簧設計

能源因數值(EF)	年耗電量(度)
23.1	348 kWh/年

單門 **242L**

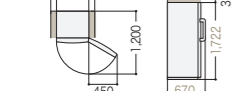
NR-FZ255AV<sup>1</sup>

寬 | 595mm

高 1722 x 寬 595 x 深 670 mm

含把手尺寸

包裝尺寸 | 高 1772 x 寬 657 x 深 688 mm



尺寸圖 ● 金色部份為裝潢時所需散熱空間



節能標章

可選擇  
左·右開

4月  
預計上市



- ★冷凍/冷藏切換設計
- ★速凍模式
- 4星級冷凍能力
- 高效變頻壓縮機
- R600a環保冷媒
- 省力式把手
- 庫外LED顯示
- 分層透明收納抽屜
- 門未關警示音
- 鐵製防火板
- 防鼠咬彈簧設計

能源因數值(EF)	年耗電量(度)
17.1	300 kWh/年

單門 **210L**

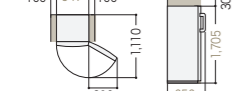
NR-FZ215AV<sup>1</sup>

寬 | 547mm

高 1705 x 寬 547 x 深 656 mm

含把手尺寸

包裝尺寸 | 高 1745 x 寬 580 x 深 630 mm



尺寸圖 ● 金色部份為裝潢時所需散熱空間



節能標章

可選擇  
左·右開



- ★冷凍/冷藏切換設計
- ★急速冷凍
- 4星級冷凍能力
- 高效變頻壓縮機
- R600a環保冷媒
- 省力式把手
- 庫外LED顯示
- 分層透明收納抽屜
- 門未關警示音
- 鐵製防火板
- 防鼠咬彈簧設計

能源因數值(EF)	年耗電量(度)
15.0	300 kWh/年

單門 **170L**

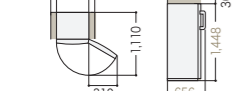
NR-FZ175AV<sup>1</sup>

寬 | 547mm

高 1448 x 寬 547 x 深 656 mm

含把手尺寸

包裝尺寸 | 高 1485 x 寬 580 x 深 630 mm



尺寸圖 ● 金色部份為裝潢時所需散熱空間



節能標章

可選擇  
左·右開



- ★冷凍/冷藏切換設計
- ★急速冷凍
- 4星級冷凍能力
- 高效變頻壓縮機
- R600a環保冷媒
- 省力式把手
- 庫外LED顯示
- 分層透明收納抽屜
- 門未關警示音
- 鐵製防火板
- 防鼠咬彈簧設計

能源因數值(EF)	年耗電量(度)
12.6	288 kWh/年

自動除霜<sup>2</sup>    多段溫度調控面板<sup>2</sup>    門棚收納    頂層翻蓋設計



示意機種  
NR-FZ175AV

NR-FZ383AV適用  
NR-FZ215AV適用

NR-FZ255AV適用  
NR-FZ175AV適用

●以上圖片僅供示意，請以實物為準。\*1此機種品名為冷凍/冷藏櫃。\*2適用機種：NR-FZ383-S/NR-FZ255AV/NR-FZ215AV/NR-FZ175AV。

冷凍櫃系列

定頻臥式

單門 **200L**

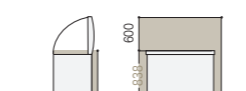
NR-FC203-W<sup>1</sup>

寬 | 824mm

高 838 x 寬 824 x 深 562 mm

含把手尺寸

包裝尺寸 | 高 885 x 寬 854 x 深 582 mm



尺寸圖 ● 金色部份為裝潢時所需散熱空間

年耗電量(度) ▶ 312 kWh/年



- 薄壁化設計
- 隱藏式把手
- 活動式置物籃
- 上蓋LED燈照明
- 箱內底部排水孔
- 電源指示燈
- 直冷式冷卻
- 4星級冷凍能力
- R600a環保冷媒
- 防鼠咬彈簧設計
- 鐵製防火板

定頻雙門

鋼板

2門 **96L**

NR-B105T

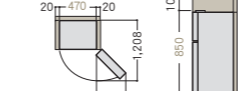
寬 | 470mm

高 850 x 寬 470 x 深 570 mm

含鎖尺寸

包裝尺寸

尺寸圖 ● 金色部份為裝潢時所需散熱空間



單位 mm

能效標準達成率	年耗電量(度)
160%	180 kWh/年

能源效率  
第1級

4月  
預計上市



- 隱藏式把手
- 置物門棚
- 蔬果保鮮抽屜
- 防鼠咬彈簧設計



絲紋銀  
NR-B105T

1	冷凍室	26 L
2	冷藏室	70 L



●以上圖片僅供示意，請以實物為準。\*1此機種品名為冷凍/冷藏櫃。