

110 V AC	AF 2181FK
220 V AC	AF 2182FK

- 致施工者.....
- 施工前請務必仔細閱讀確實配線。
  - 施工後請務必將此說明書交給使用者。

### 安全上的注意事項

為防止受傷及事故發生請務必遵守以下各點。

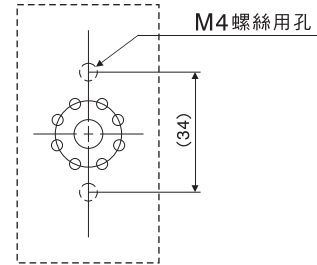
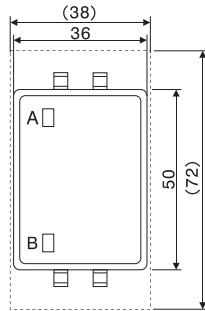
#### ⚠ 危險

- 不可使用在汽油、燈油、柴油等液體中。否則容易導致火災、爆炸。

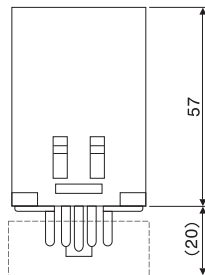
#### ⚠ 注意

- 施工、檢查時請務必切斷主電源。否則容易引起觸電。
- 請正確無誤地接續電源回路、輸出回路、及電極回路。否則容易引起觸電、發熱、走火。
- 端子螺絲請以標準鎖緊扭力確鎖實鎖緊。端子螺絲鬆動容易導致發熱、走火。  
標準鎖緊扭力 0.8N·m~1.2N·m(8.2kgf·cm~12.2kgf·cm)

### ■ 尺寸圖、端子配列圖

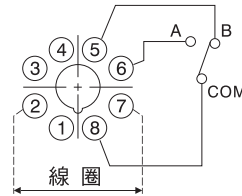


端子台安裝尺寸

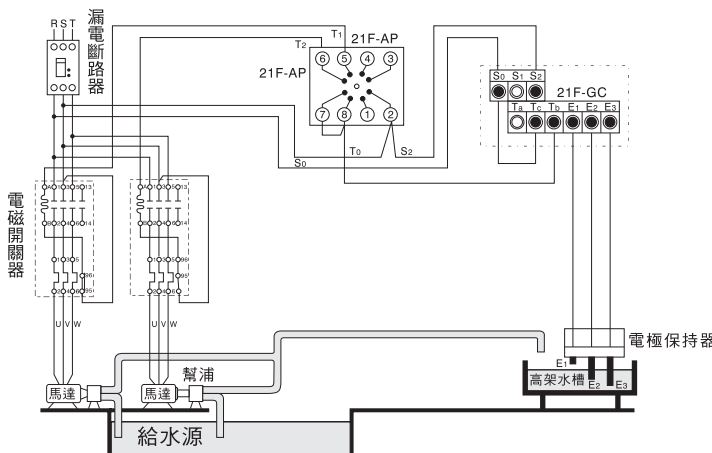


注) 括弧內為端子台(AT7802)尺寸

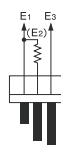
#### ■ 端子配列圖



### ■ 基本配線圖 (本圖為電源電壓 220V 的接線圖例)



#### ● 2線式時



## ■ 施工上請注意

- 請正確無誤地接續電極回路、控制回路、及電源回路。
- 適用端子台列記如下、請確認後使用。

端子台	AT 7802
端子台 (DIN安裝用)	AT 7803

- 請避免在高溫、高濕、振動衝擊等異常環境中使用。
  - 使用周圍溫度：-10°C ~ +50°C
  - 使用相對溼度：85%以下
- 在同一處使用2台幫浦交互運轉做液面控制時、請將交互運轉用繼電器和液面控制器組合使用。
- 接續配線請依據基本配線圖正確無誤地配線。
- 在輸入端子②-⑦間加入電源，其後、切斷輸入端子電源時、以⑧為共通輸出回路、⑤↔⑥會自動切換。因此、再度在②-⑦間加入電源時、輸出回路已於前交互反轉。亦即、每回切斷輸入端子②-⑦間電源即反覆做交互動作。

# Panasonic® 交互運轉用繼電器 無浮球液面控制器

## 使用說明書

## 21F-APC型

110 V AC	AF 2181FK
220 V AC	AF 2182FK

- 致使用者..... ●使用前請務必仔細閱讀說明書正確使用。  
●此使用說明書請務必妥善保管。

### 安全上的注意事項

為防止受傷及事故發生請務必遵守以下各點。

#### ⚠ 危險

- 不可使用在汽油、燈油、柴油等液體中。  
否則容易導致火災、爆炸

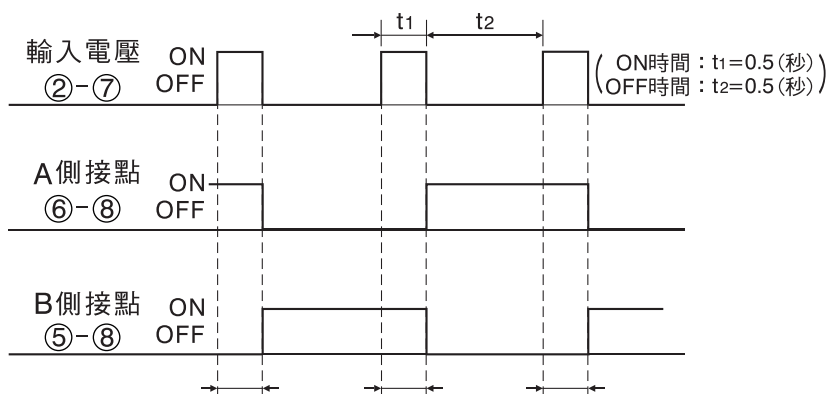
#### ⚠ 注意

- 檢查、修理請委託水電行等專業人員、並提示此說明書。  
不良工事容易導致觸電、火災。
- 請約5年一次委託水電行等專業人員鎖緊端子螺絲。  
端子螺絲鬆動容易導致發熱、走火。

②-⑦端子之輸入電壓為OFF時、輸出接點反轉。

## ■ 使用上請注意

- 即使是淨水、電極棒(電極帶)也請一年清潔一次。  
又、污水時請定期清潔。



(A側幫浦運轉) (B側幫浦運轉) (A側幫浦運轉)