

致施工者 . . . . 使用前請務必詳讀此說明書，以便正確使用。此說明書閱讀後請妥善保存。  
 . 請務必將此說明書交給客戶。

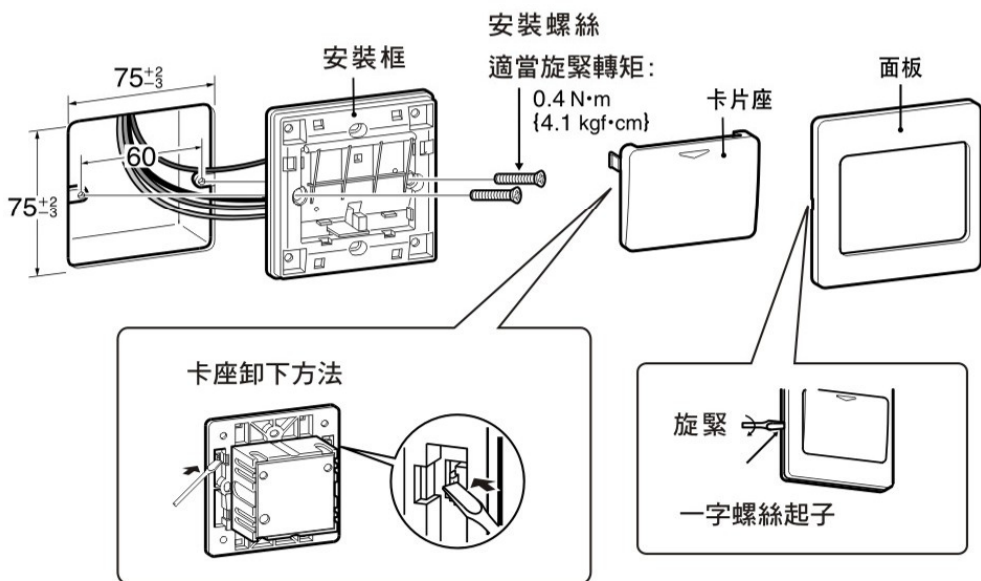
**安全注意事項**



**警告**

- 接線時請將電線心線確實地插到底，並以端子螺絲鎖緊。如果插入不足時，恐會導致發熱，燒毀或火災。
- 請勿用於超過額定負載下使用。會導致發熱現象、造成燒損或火災。
- 使用本產品控制電源插座電路時，請務必使用15 A的斷路器進行保護。使用時若超過額定負載。會導致發熱、造成燒損或火災。

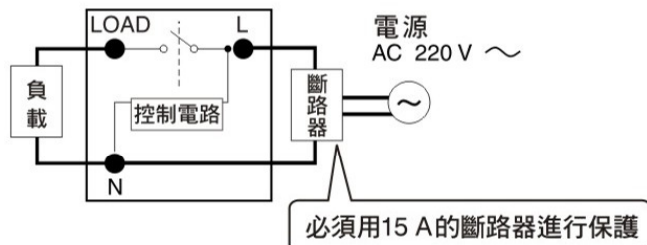
**安裝方法**



**施工注意事項**

- 請勿接錯線或使負載短路。否則內部零件劣化導致無法使用。
- 如果利用高阻計測試線間之絕緣電阻時請先卸下本器具。  
 ※僅測試電線和大地之間之絕緣電阻時不必卸下也可進行。

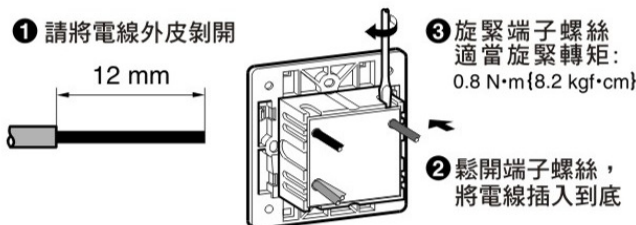
**配線方法**



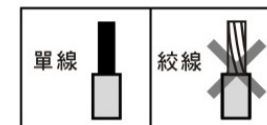
**額定值和規格**

額定電源	16 A 220 V ~
額定負載	白熾燈 800 W
	螢光燈 200 VA
	電器 1500 W
延遲時間	15~30秒

**接線方法**



∅ 1.6~∅ 2 銅單線專用



**使用注意事項**

- 髒污時請用柔軟的乾布擦淨。
- 請勿使用油漆稀釋劑、鹼性洗淨劑、酸性洗淨劑、去污劑、殺蟲劑等會導致故障。

