

Panasonic®

可攜式遙控開關

(開/關用, 2頻道形)
(3線式)

型號	WTCF 5631 · WTGF 5631	3 A 110 V AC
	WTCF 5641 · WTGF 5641(附延遲熄燈功能)	
型號	WTCF 56312 · WTGF 56312	3 A 220 V AC
	WTCF 56412 · WTGF 56412(附延遲熄燈功能)	

使用說明書

● 承蒙採用此商品，致上萬分謝意。請仔細閱讀此說明書，以掌握正確的使用方法。閱讀後請妥善保管。

取下開關的操作部即可當作遙控器使用的遙控開關

附延遲熄燈功能的商品
具有定時功能

1 平常為按鍵式ON/OFF的牆壁開關

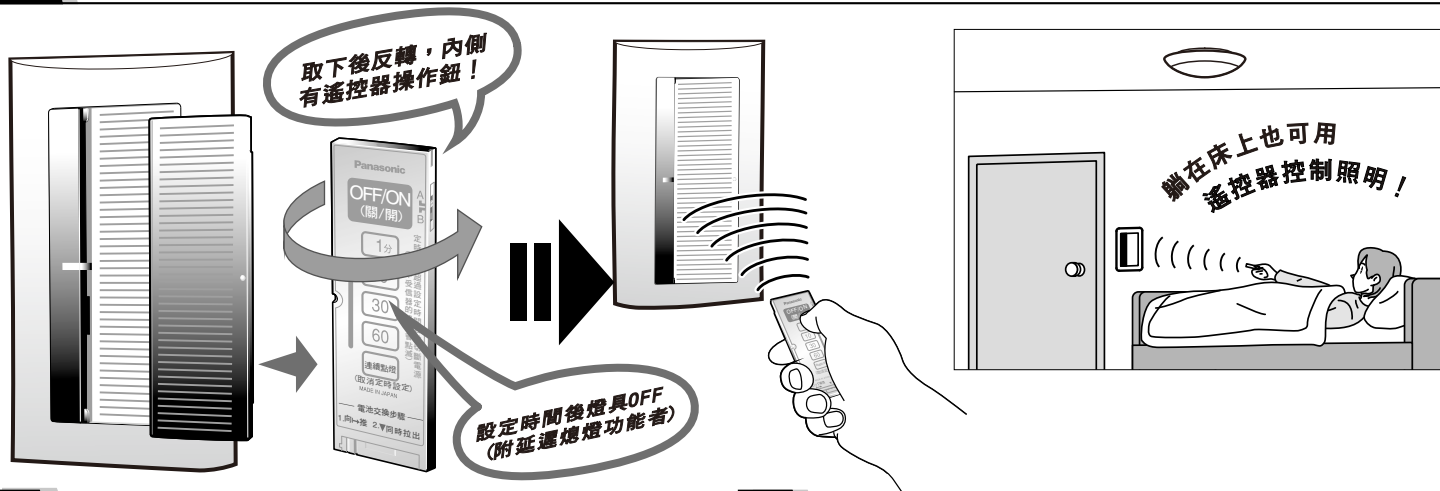
警告

鋰電池拆卸下來後，請放置在幼兒拿不到的地方，以避免幼兒吞食鋰電池。萬一，幼兒誤食鋰電池，請立即送醫治療。

輕輕一壓
ON/OFF

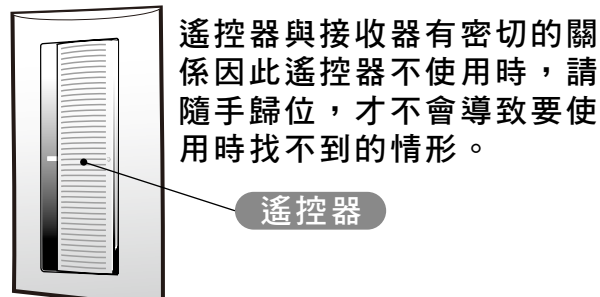
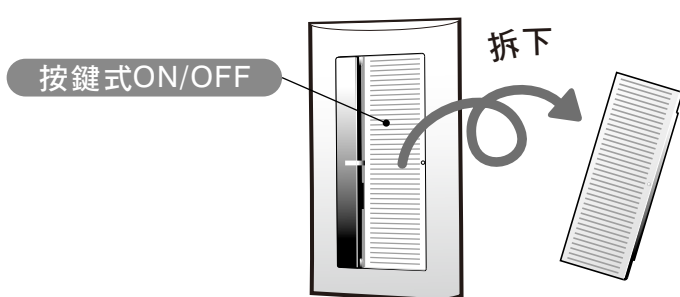


2 從牆壁開關上取下遙控器，就可以用手中的遙控器來控制照明ON/OFF。(附延遲機能者還可設定熄燈時間)



3 就算拆下遙控器，牆壁開關仍可使用

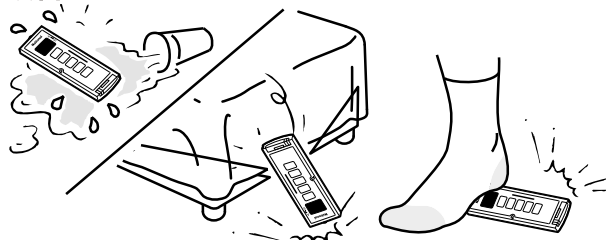
4 防止"想要使用時找不到遙控器"



使用的注意事項

■ 下列情形可能引起故障

- 請勿淋到水、咖啡或果汁等液體！
- 請勿掉落！
- 請勿踩踏！



■ 有遮蔽物時遙控器無法操作

- 遙控器與接收器間有遮蔽物時無法操作，請避開遮蔽物使用遙控器。

■ 髒污時

- 髒污時請用乾布擦拭
- 請勿使用油漆稀釋劑、鹼性洗淨劑、酸性洗淨劑、去污劑、殺蟲劑等會導致故障。



各部位名稱及其功能

遙控器

ON/OFF操作鈕
※使燈具ON/OFF。

蓄光部
儲存太陽或照明燈具的光而發亮。
※發光時間因蓄光時間及光源強度而有所不同。
※蓄光部的發光亮度隨發光時間而減弱，溫度等變化也會影響發光亮度。

連續點燈鈕
定時器動作中壓下此鈕，則取消定時設定，回復連續點燈狀態。
※燈具在OFF狀態時押下此鈕，燈具連續點燈，但是燈具在ON(連續點燈)狀態時押下此鈕，沒有任何變化發生(維持連續點燈)。

電池盒
※電池規格為CR2025之鈕釦電池(鋰電池)出貨時已放入一顆

發信部

注) 請勿重力施壓，以免導致故障。

頻道切換開關
出貨時設定在A

定時設定鈕
燈具在ON的狀態時押設定鈕，在此時點起至設定時間後自動OFF。
※燈具在OFF的狀態時，押下設定鈕(不需押ON/OFF操作鈕)，燈具ON，並於設定時間後自動OFF。
※定時器動作中再押下定時設定鈕，從此時點起至新的設定時間後自動OFF

遙控器拆卸方法

拆卸

接收器

把手

綠燈
※開關為OFF時點燈
※附延遲機能者計時器動作時會點滅
(由遙控器操作後綠燈會點滅一次)

受光部
※接收遙控器傳過來的信號

遙控器之安裝方法
配合凹凸部份安裝
接收器內藏磁鐵，遙控器可固定在上面。
※遙控器沒有磁鐵。

電池的交換方式

- 用指甲押入A部凹槽中，往箭頭方向推的同時，用指甲押入B部凹槽中把電池盒拉出來。
- 置入鈕釦電池後把電池盒放回去。
注1) 將電池盒押入直到“喀”一聲響時才算定位。
注2) 電池極性請勿放反。(下面為十極)
注3) 平均1日操作2次時電池壽命為2年。

注意

● 請勿使電池短路或投入火中，將會導致電池發熱、破裂的情況。

廢電池請回收

操作2個遙控開關的方法

※2個接收器請設定不同頻道

A 頻道

B 頻道

● 設定接收器頻道的方法

- 拆下蓋板
- 拆下把手
- 設定頻道

蓋板

一字起子

把手

從操作側拆卸

操作側

切換

A B

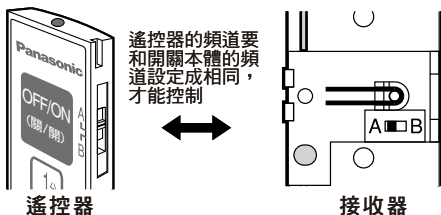
有下列情形並非故障

遙控器操作的距離可能縮短

- 受光部有強烈光線(如太陽光)照射時
- 有強烈電波、雷擊突波等電氣雜訊時

不能操作時請先確認

1. 遙控器和接收器的頻道設定是否一致?



2. 遙控器的電池是不是沒電了? 請更換新的電池。

(隨貨附贈的動作確認用電池壽命有較短的情形)

3. 使用具有遙控功能的照明燈具時燈具側是否在OFF狀態? 將燈具側切換至ON狀態。

遙控器的額定規格

適用電池	鋰電池(CR-2025)市售
電池壽命	約2年(2次操作/日)
頻道數	2頻道(A、B)
標準到達距離(遙控器取下狀態)	無障礙物空間下約10m(正面) (水平方向)