

Panasonic 家庭保安燈 (附小夜燈)

型號	WTFF 4087	110 V AC
	WTGF 4087	

使用說明書

致施工者 請務必將此說明書交給客戶。

承蒙採用此商品，深感謝意。請仔細閱讀此說明書，以掌握正確的使用方法。閱讀後請妥善保管。

安全注意事項

警告	<ul style="list-style-type: none"> 請勿於浴室、盥洗室、廚房等有水氣、濕度高的地方使用。恐怕會導致觸電現象。 此商品為屋內專用。屋外請勿使用。恐怕會導致漏電或火災現象。 電源電壓AC 110 V以外請勿使用。恐怕會導致發燙或火災現象。
注意	<ul style="list-style-type: none"> 電源未通電下請勿放置。 <ul style="list-style-type: none"> 旅行中，斷路器跳脫時，請務必從插座上拔出保安燈，並拔出電池的連接頭。 若長時間不使用時，請務必將保安燈中的電池取出置於陰涼處保管。 電池放置保安燈中卻又不插入插座上而且放置1年以上時，請更換電池。恐怕會產生電池漏液導致發燙現象。

使用前

- 此商品內附鎳氫電池。出貨時，因電池的連接頭為拆卸的狀態，使用前務必將電池的連接頭插上。(其方法請確認本說明書背面之「電池之更換方法」。)由於電池會立即自行放電，會導致點燈時間縮短或不點燈之現象，請將商品插入插座上進行充電。

使用注意事項

- 此商品內附鎳氫電池為消耗品。為了預防萬一，每個月1次請將此商品從插座上拔出點檢電池是否因漏液而生鏽，並確認點燈。(充電次數過多、點燈時間就縮短，必要時請更換電池。)
- 長時間無使用或無充電電源時因為內部的鎳氫電池會自行放電，會導致電力耗損縮短點燈時間，所以使用前請將此商品插入插座再充電。(注意：小夜燈點燈時不會充電。)
- 請勿用於陽光直接強烈照射之場所或暖爐前面過熱之處，恐會導致變形及故障。
- 髒污請用柔軟的乾布擦淨。
- 使用於一般插座時，請將插座安裝在牆壁上後使用。
- 請勿使機器或電池掉落，撞擊或用其他物品強烈碰撞。會導致電池漏液及發燙之現象。

主要機能

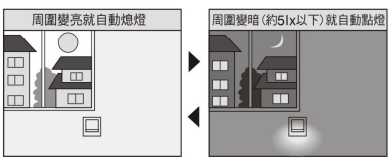
●插入插座時

作為小夜燈使用

將感應器開關置於「自動」時，周圍變暗(約 5lx以下)就「自動」點燈、變亮就「自動」熄燈。



※雖然內部有鎳氫電池，但小夜燈是直接由插座之電源供給點燈(不使用電池電力)
※鎳氫電池在熄燈的狀態時才能充電。



感應器開關置於「切」的狀態下，不會點燈。

作為保安燈及手電筒使用時，由內部的鎳氫電池供電。

作為保安燈使用

停電的同時會自動點燈。連續點燈時間：約30分鐘(48小時充電後) 停電後約30分鐘內。在地面直徑約1m之範圍內可感應到約0.2lx以上之亮度。停電時，感應器開關無論於「切」、「自動」都會點燈。(安裝高度0.3m時之半徑範圍)



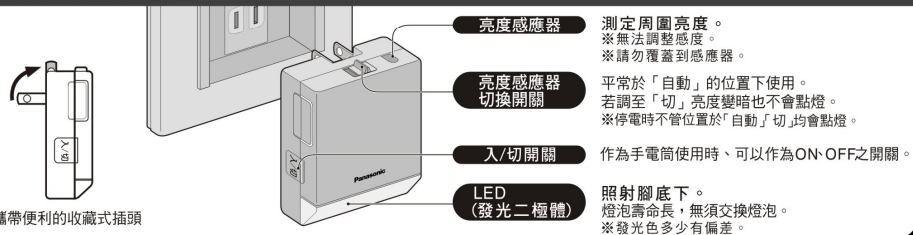
作為手電筒使用

緊急時從插座拔出可作為手電筒使用。

連續點燈時間：約30分鐘(48小時充電後)



各部之名稱及功能



攜帶便利的收藏式插頭

電池之更換方法

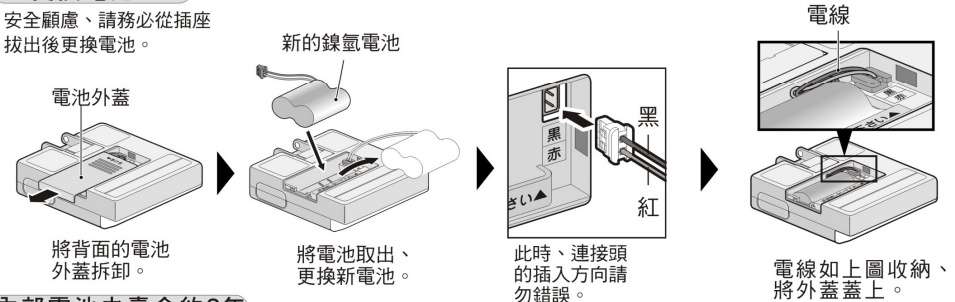
鎳氫電池操作注意事項

警告

- 電池若操作不當時，會導致短路、絕緣物溶化、安全機構損壞、電池漏液、發燙、破裂等現象。使用時請務必遵守下列事項。
 - 電池請勿加熱或丟入火內。
 - 電池的(+) (-)方向是固定的。電池裝入後若無法正常運作時，請勿強行接續請確認(+) (-)方向是否正確。
 - 電池的(+) 端子及(-) 端子請勿以鐵絲等接續。
 - 請絕對不可將電池的包裝剝下、切割、分解電池及改造。
- 內部電池中含有強鹼電解液。
 - 此液體進入眼睛後會造成失明的現象，若不慎誤觸到眼睛時切勿揉擦請立即以大量清水沖洗並立即就醫診治。
 - 此液體若誤觸到皮膚或衣物時會傷害到皮膚，請立即以大量的清水沖洗並立即就醫診治。
- 若發現電池漏液、變色、變形、或其他與以往外觀明顯不正常時，請絕對不可使用。
 - 會造成著火、發燙及破裂等危險現象。
 - 特別是長時間無使用時，需更加留意。

更換電池

安全顧慮，請務必從插座拔出後更換電池。



內部電池之壽命約2年

電池壽命約2年。充電次數越多壽命變短。充電48小時後，約10分鐘後LED燈變暗、不再點燈時，表示電池壽命已盡。請更換新的電池。

更換用鎳氫電池(另售)



此產品使用鎳氫電池。鎳氫電池為可再回收之貴重資源。更換過的鎳氫電池或使用過後的產品要報廢時，請將鎳氫電池取出，請協助電池資源回收。

有故障之疑慮時

狀態	確認	處置
變暗時也不點燈	亮度感應器開關是否為「切」的位置？	將亮度感應器開關調至「自動」的位置
	亮度感應器部是否對著其他的光源？	將其光源開關閉或變更安裝位置。
作為手電筒使用時、押開關也不點燈	電池的連接頭是否脫落？	將電池的連接頭確實地插到底。
	充電是否不足？	請充電48小時。
	電池的壽命是否已盡？	請更換新電池。
	電池是否有漏液或生鏽？	若漏液嚴重時、建議更換新的本體。

額定・規格

額定電壓	110 V AC
額定頻率	50 Hz/60 Hz
額定消耗功率	0.8 W
充電時間	48小時
點燈時間	約30分鐘
內部電池	鎳氫電池 2.4V 350mAh