

型	WTRF 5641W	4 A 110 V AC
	WTRF 5641H	
	WTGF 5641HK	
號	WTRF 56412W	4 A 220 V AC
	WTRF 56412H	
	WTGF 56412HK	

### 使用說明書

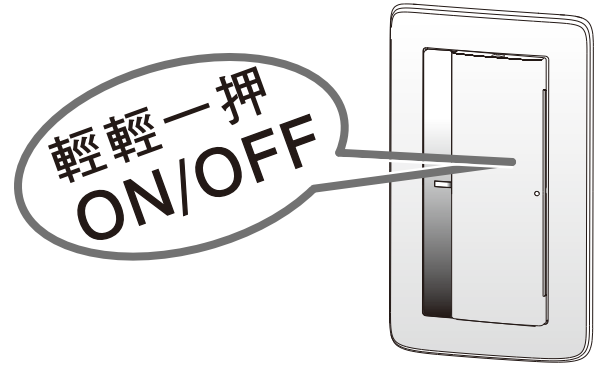
● 承蒙採用此商品，致上萬分謝意。請仔細閱讀此說明書，以掌握正確的使用方法。閱讀後請妥善保管。

## 取下遙控器即可當作延遲熄燈遙控器使用

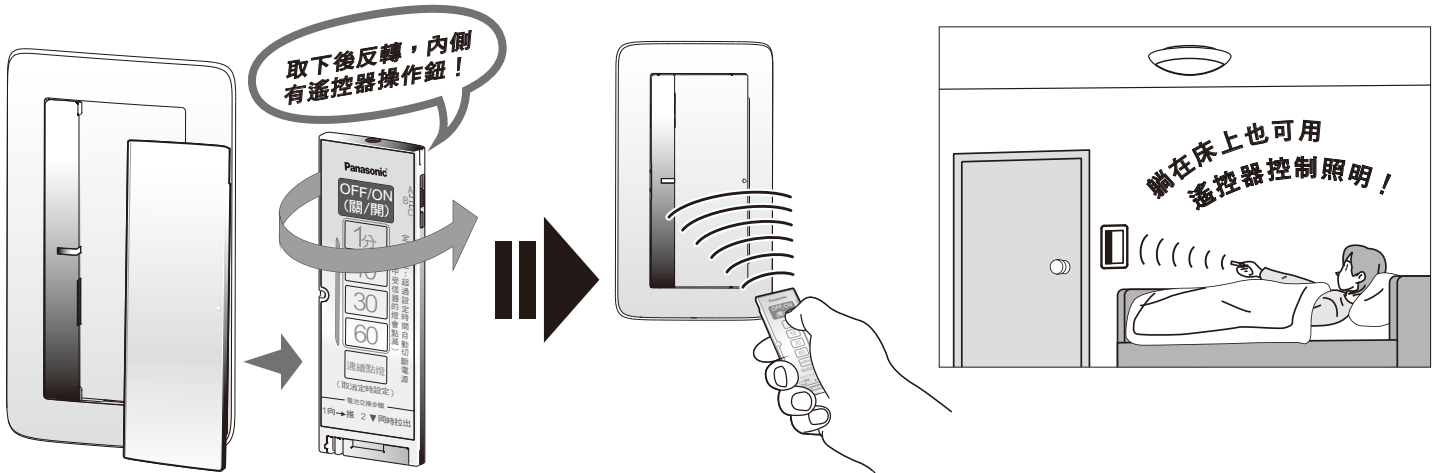
### 警告

鋰電池拆卸下來後，請放置在幼兒拿不到的地方，以避免幼兒吞食鋰電池。萬一，幼兒誤食鋰電池，請立即送醫治療。

### 1 平常為按鍵式ON/OFF的牆壁開關

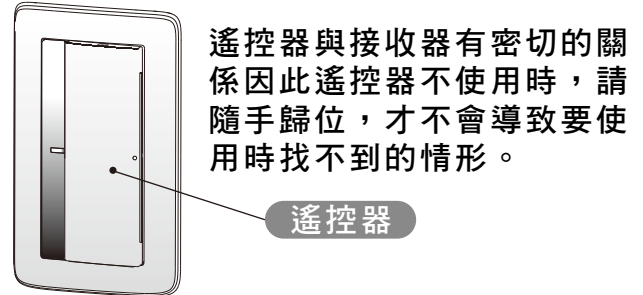
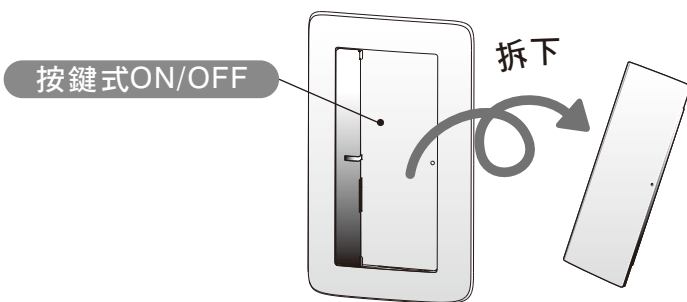


### 2 從牆壁開關上取下遙控器，就可以用手中的遙控器來控制照明OFF/ON&延遲熄燈功能。



### 3 就算拆下遙控器，牆壁開關仍可使用

### 4 防止"想要使用時找不到遙控器"

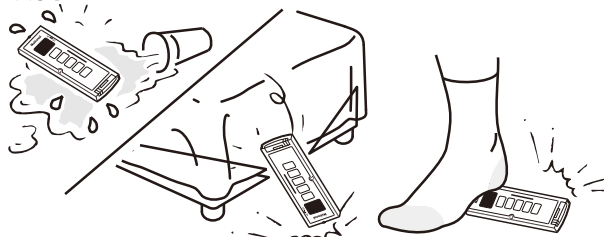


遙控器與接收器有密切的關係因此遙控器不使用時，請隨手歸位，才不會導致要使用時找不到的情形。

## 使用的注意事項

### ■下列情形可能引起故障

- 請勿淋到水、咖啡或果汁等液體！
- 請勿掉落！
- 請勿踩踏！



### ■有遮蔽物時遙控器無法操作

- 遙控器與接收器間有遮蔽物時無法操作，請避開遮蔽物使用遙控器。

### ■髒污時

- 髒污時請用乾布擦拭
- 請勿使用油漆稀釋劑、鹼性洗淨劑、酸性洗淨劑、去污劑、殺蟲劑等會導致故障。



# 各部位名稱及其功能

### 遙控器

**OFF/ON操作鈕**  
※使燈具OFF/ON。

**蓄光部**  
儲存太陽或照明燈具的光而發亮。  
※發光時間因蓄光時間及光源強度而有所不同。  
※蓄光部的發光亮度隨發光時間而減弱，溫度等變化也會影響發光亮度。

**連續點燈鈕**  
定時器動作中壓下此鈕，則取消定時設定，回復連續點燈狀態。  
※燈具在OFF狀態時押下此鈕，燈具連續點燈，但是燈具在ON(連續點燈)狀態時押下此鈕，沒有任何變化發生(維持連續點燈)。

**電池盒**  
※電池規格為CR2025之鈕釦電池(鋰電池)出貨時已放入一顆

### 遙控器拆卸方法

**發信部**  
注)請勿重力施壓，以免導致故障。

**頻道切換開關**  
出貨時設定在A

**定時設定鈕**  
燈具在ON的狀態時押設定鈕，在此時點起至設定時間後自動OFF。  
※燈具在OFF的狀態時，押下設定鈕(不需押OFF/ON操作鈕)，燈具ON，並於設定時間後自動OFF。  
※定時器動作中再押下定時設定鈕，從此時點起至新的設定時間後自動OFF

### 接收器

**把手**

**綠燈**  
※開關為OFF時表示燈點燈  
※延遲機能計器動作時會表示燈點滅  
※RISNA系列表示燈為：橙燈  
GLATIMA系列表示燈為：綠燈  
(由遙控器操作後綠燈會點滅一次)

**受光部**  
※接收遙控器傳過來的信號

**遙控器之安裝方法**  
配合凹凸部份安裝  
接收器內藏磁鐵，遙控器可固定在上面。  
※遙控器沒有磁鐵。

## 電池的交換方式

- 用指甲押入A部凹槽中，往箭頭方向推的同時，用指甲押入B部凹槽中把電池盒拉出來。
- 置入鈕釦電池後把電池盒放回去。  
注1) 將電池盒押入直到"喀"一聲響時才算定位。  
注2) 電池極性請勿放反。(下面為十極)  
注3) 平均1日操作2次時電池壽命為2年。

**注意**

●請勿使電池短路或投入火中，將會導致電池發熱、破裂的情況。

廢電池請回收

## 操作3個遙控開關的方法

※3個接收器請設定不同頻道

A 頻道      B 頻道      C 頻道

## 有下列情形並非故障

### 遙控器操作的距離可能縮短

- 受光部有強烈光線(如太陽光)照射時
- 有強烈電波、雷擊突波等電氣雜訊時

## 不能操作時請先確認

- 遙控器和接收器的頻道設定是否一致？  
遙控器的頻道要和開關本體的頻道設定成相同，才能控制
- 遙控器的電池是不是沒電了？請更換新的電池。  
(隨貨附贈的動作確認用電池壽命有較短的情形)
- 使用具有遙控功能的照明燈具時燈具側是否在OFF狀態？將燈具側切換至ON狀態。

### 設定接收器頻道的方法

1. 拆下蓋板
2. 拆下把手
3. 設定頻道

### 遙控器的額定規格

適用電池	鋰電池(CR-2025)市售
電池壽命	約2年(2次操作/日)
頻道數	3頻道(A、B、C)
可遙控距離 (遙控器取下狀態)	無障礙物空間下約10m(正面)  (水平方向)