



節能控制觸控開關  
(無線接收器)  
AC 24 V

Panasonic®

使用說明書

致施工業者

請務必將此說明書交給客戶。

型號	WTYF 5161W	白色
型號	WTYF 5161H	灰色

■ 承蒙採用此商品，致上萬分謝意。

■ 閱讀後請妥善保管、必要時請閱讀。

■ 請務必詳讀此使用說明書，以掌握正確安全的使用方法。

為了確保通信品質，無線接收器與遙控器請於同一隔間區域內使用。

NCC警語

- 取得審驗證明之低功率射頻器材，非經核准，公司、商號或使用者均不得擅自變更頻率、加大功率或變更原設計之特性及功能。
  - 低功率射頻器材之使用不得影響飛航安全及干擾合法通信；經發現有干擾現象時，應立即停用，並改善至無干擾時方得繼續使用。前述合法通信，指依電信管理法規定作業之無線電通信。
- 低功率射頻器材須忍受合法通信或工業、科學及醫療用電波輻射性電機設備之干擾。

安全上請注意

請務必遵守

為了防止給使用者和他人造成意外的危害和財產的損壞、請務必遵守下述事項。

■ 對於無視表示內容而錯誤使用，可能會造成危害及損壞程度，將以下列標誌進行區分說明。

**警告** 此標誌的意思指「可能造成死亡或重傷等現象」。

■ 對於必須遵守的內容種類，將以下列圖形符號來區分和說明。

此類圖形符號的意思指「禁止」進行。

此類圖形符號的意思指「強制」進行。

**警告**

- 禁止**
- 請勿使用於周邊有電爐或電暖器的地方。本器具加熱的話將會導致發熱、燒毀或火災。
  - 請勿超過負載容量使用。否則會導致異常發熱、燒毀或火災。

- 務必遵守**
- 照明器具維護・更換燈泡時請務必先切斷電源。否則會導致觸電。
  - 請依規定型號更換電驛與變壓器。錯誤型號時會導致異常發熱、燒毀或火災。電驛型號變更時請務必與施工業者充分討論。
  - 此商品非防水型商品，如有液體或洗劑侵入，恐有損壞、燒毀等狀況發生。

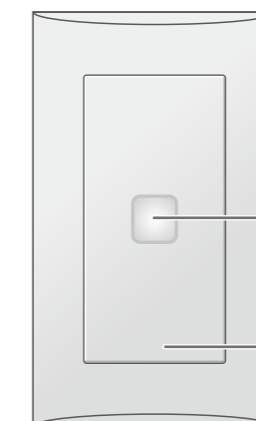
各部名稱及功能

- 操作開關，使連接之電驛開啟關閉。
- 電驛接續適用於照明器具與通風扇。
- 節能控制觸控開關功能表

■ 觸控操作時會以聲音通知

■ 附「延遲熄燈機能」開關關閉後會維持點燈(約5秒)

開關機能	表示燈狀態	電驛狀態	負載狀態
開 關 ON	熄 燈	ON	ON
延遲熄燈	閃爍後熄燈	定時OFF	定時熄燈
開 關 OFF	亮 燈	OFF	OFF



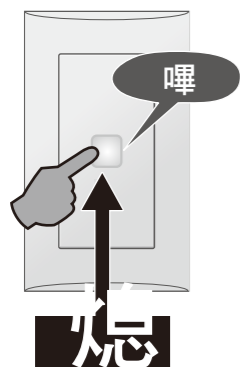
觸控開關

● 使連接之電驛開/關

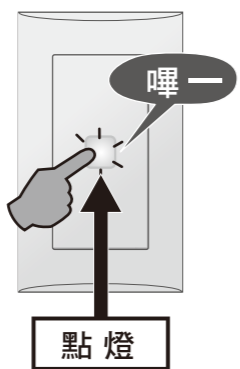
觸控面板

## 燈泡的動作表示與操作音

觸控使照明  
點燈操作時



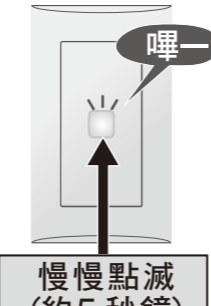
觸控使照明  
熄燈操作時



點燈  
(螢光燈表示)

設定在  
「延遲熄燈」時

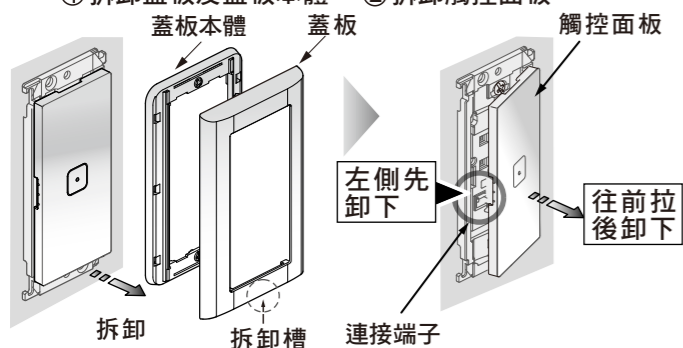
切換至  
延遲熄燈時



慢慢點滅  
(約5秒鐘)

## 拆卸蓋板及觸控面板

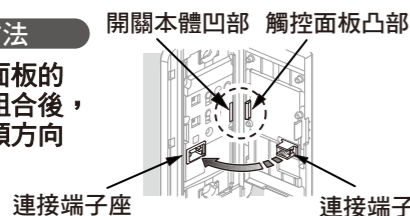
① 拆卸蓋板及蓋板本體 ② 拆卸觸控面板



**請注意** 安裝前先確認觸控面板是否符合開關本體的型號。  
※觸控面板與本體型號不同的話、開關會無法動作。

## 觸控面板之安裝方法

如右圖所示，將觸控面板的凸部與開關本體凹部組合後，再將連接端子依照箭頭方向插入連接端子座。

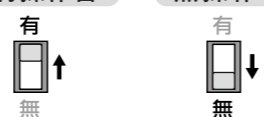


## 變更操作音或延遲熄燈時間(約5秒鐘)時

※請使用1.2mm一字螺絲起子或同等的工具進行切換調整鈕。

變更開關觸控後的操作音。

有操作音 無操作音



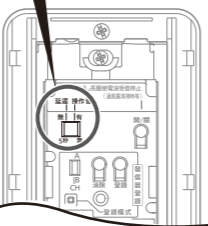
變更延遲熄燈(約5秒鐘)

可以變更開關至「切」後延遲熄燈之設定。

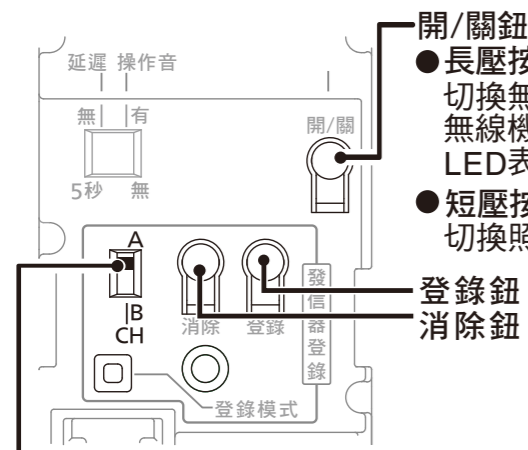
操作開關的同時熄燈 約5秒延遲熄燈(5秒固定)



※延遲熄燈中、開關表面之螢光燈會點滅。



## 操作注意事項



開/關鈕

- 長壓按鈕(約2秒)  
切換無線機能開啟及關閉。  
無線機能關閉時、登錄模式LED表示燈會快速點滅。
- 短壓按鈕(約1秒以下)  
切換照明或負載之開啟及關閉。

登錄鈕  
消除鈕

頻段切換開關  
頻段要與遙控器配合。

## 維護時安全上請注意



**警告**

關閉本器具之無線機能

避免在維護燈具或負載時、因無線遙控器操作所造成之觸電及危險。

※登錄鈕·消除鈕·頻段切換開關及切換無線機能開啟及關閉需配合另售的無線遙控器具使用。

## 使用上請注意

1. 開關接續電驛請使用 Panasonic 出產的觸控開關專用電驛

型號	廠牌	註記
(1)WRZ6161K-8091	Panasonic	單極
(2)WRZ6166-8091	Panasonic	雙極

2. 開關接續電驛的數量:最多4個。

3. 同一電驛接續觸控開關數量:1個。

4. 若以其他方式控制電驛，開關的表示燈與動作機能可能會不正常。

5. 停電後復電會有以下情況。

停電時間	負載狀態		
	停電前	停電中	復電後
<0.3秒 ※1	OFF	OFF	OFF
	ON	OFF	ON
>0.3秒	OFF	OFF	OFF
	ON	OFF	OFF

※1. 停電後復電時、照明可能會熄燈1秒鐘左右。

6. 當2個以上的電驛同時接續、若電驛狀態不一致，開關可能會無法正常動作，請依以下程序排除。

(1) 先確認開關狀態OFF(中央表示燈點燈)

(2) 手動將全部電驛狀態調整至OFF

## 額定與規格

額定電壓	24 V AC
額定頻率	60 Hz
使用頻段	2頻段426.1125MHz(A CH) 426.0875MHz(B CH) (配合另售的無線遙控器具使用)
使用周圍溫度	-10°C ~ +40°C

## 如有下列情況時、無線訊號可能會受影響。

在此商品或發信器附近

1. 使用行動電話時
2. 有障礙物等遮蔽無線訊號時
3. 以直流電壓驅動電鈴或馬達等機器動作時
4. 在2公尺以內使用電子微波爐等家電商品、電腦或OA機器時、或是在10公尺以內使用有微波治療器時
5. 發信器的周圍放置著金屬物(鐵櫃等)時

## 並非異常

- 使用中若發出輕微的聲響或器具表面發熱並非故障，請安心使用。
- 此商品之動作表示燈依據周圍的亮度、會誤判動作表示燈的亮度。不同開關間之動作表示燈泡的亮度及顏色多少會有所差異、並非異常。
- 觸控面板安裝至本體時、指尖觸控到觸控面板表面的話照明有可能會啟動。

## 維護

商品表面的髒污請用柔軟的布沾中性清洗劑後擰乾擦淨。最後再用乾布擦淨。觸控面板表面潮濕的狀態容易造成故障。