

## 使用說明書

致施工業者

請務必將此說明書交給客戶。



### 按壓型LED調光 ON/OFF觸控開關 (無線接收器)

型號	WTYF 5332W	白色
型號	WTYF 5332H	灰色

■ 承蒙採用此商品，致上萬分謝意。

■ 閱讀後請妥善保管、必要時請閱讀。

■ 請務必詳讀此使用說明書，以掌握正確安全的使用方法。

為了確保通信品質，無線接收器與遙控器請於同一隔間區域內使用。

#### NCC警語

- 取得審驗證明之低功率射頻器材，非經核准，公司、商號或使用者均不得擅自變更頻率、加大功率或變更原設計之特性及功能。
- 低功率射頻器材之使用不得影響飛航安全及干擾合法通信；經發現有干擾現象時，應立即停用，並改善至無干擾時方得繼續使用。前述合法通信，指依電信管理法規定作業之無線電通信。
- 低功率射頻器材須忍受合法通信或工業、科學及醫療用電波輻射性電機設備之干擾。

#### 安全上請注意

請務必遵守

為了防止給使用者和他人造成意外的危害和財產的損壞、請務必遵守下述事項。

■ 對於無視表示內容而錯誤使用，可能會造成危害及損壞程度，將以下列標誌進行區分說明。

**警告** 此標誌的意思指「可能造成死亡或重傷等現象」。

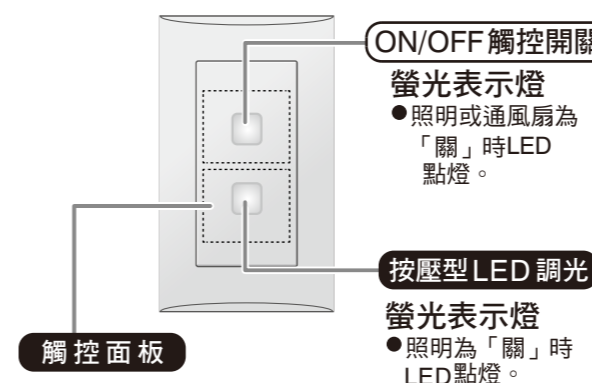
■ 對於必須遵守的內容種類，將以下列圖形符號來區分和說明。

**禁止** 此類圖形符號的意思指「禁止」進行。  
**強制** 此類圖形符號的意思指「強制」進行。

#### 警告

- 禁止**
  - 請勿使用於周邊有電爐或電暖器的地方。本器具加熱的話將會導致發熱、燒毀或火災。
  - 無對應調光器之LED燈・照明器具・螢光燈(包含球形燈泡)等請勿使用。使用無對應負載時、會導致燒毀或火災。
- 務必遵守**
  - 照明器具維護・更換燈泡時請務必先切斷電源。否則會導致觸電。
  - 燈泡交換時務必要交換同瓦特數的燈泡。超過瓦特數會造成過熱或火災。若欲想變更燈泡瓦特數時請務必與專業人員洽談。
  - 請勿超過負載容量使用。否則會導致異常發熱、燒毀或火災。
  - 此商品非防水型商品，如有液體或洗劑侵入，恐有損壞、燒毀等狀況發生。

#### 特色・使用方法



#### 《ON/OFF 觸控開關》

■ 以開/關觸控操作照明或通風扇

#### 《按壓型LED調光》

■ 長壓觸控面板可以設定100%點燈到喜好的亮度

● 所設定的亮度可以點燈/熄燈。

■ 柔性點燈/熄燈

● 觸控後約1秒點燈/熄燈。



※ 手指太過乾燥或戴手套時可能會導致無法操作。

建議不要讓水滴殘留在觸控面板上，避免誤動作發生。

■ 觸控操作時會以聲音通知

■ 附「延遲熄燈機能」開關關閉後會維持點燈(約5秒)

#### 更換通風扇時請注意

■ 請與施工業者商談。

適合負載容量: 1 W~100 W (最大1A)

1. 會有無法使用之型式的通風扇。

● 附感知等通風扇內部搭配電子回路之通風扇請勿使用。

● 關於與浴室通風乾燥機等的通風扇系統組合時、必須遵循判斷可行後再使用。是否可以搭配及接線方法必須與機器廠商確認後再使用。

2. 依照通風扇的不同、而發生輕微的響聲時並非故障。

3. 可接續2台DC馬達式的通風扇。

#### 額定與規格

額定電壓	ON/OFF回路 2 A 110 V AC	調光回路 1.6 A 110 V AC
額定頻率	60 Hz	
調光範圍	約 0% ~ 100%	
下限照度設定範圍	約 0% ~ 40%	
使用頻段	2頻段 426.1125MHz (A CH) 426.0875MHz (B CH) (配合另售的無線遙控器具使用)	
使用周圍溫度	-10°C ~ +40°C	

#### 如有下列情況時無線訊號可能會受到影響導致無法動作。

在此商品或發信器附近

1. 使用行動電話時

2. 有障礙物等遮蔽無線訊號時

3. 以直流電壓驅動電鈴或馬達等機器動作時

4. 在2公尺以內使用電子微波爐等家電商品、電腦或OA機器時、或是在10公尺以內使用有微電波治療器時

5. 接收器的周圍放置著金屬物(鐵櫃等)時

#### 並非異常

● 使用中若發出輕微的聲響或器具表面發熱並非故障，請安心使用。

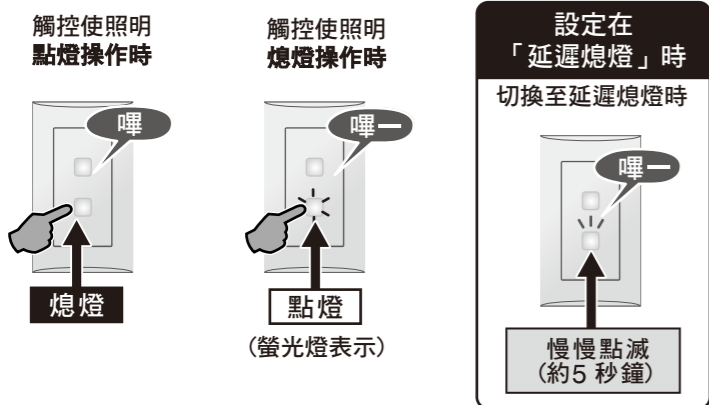
● 此商品之動作表示燈依據周圍的亮度、會誤判動作表示燈的亮度。不同開關間之動作表示燈泡的亮度及顏色多少會有所差異、並非異常。

● 觸控面板安裝至本體時、指尖觸控到觸控面板表面的話照明有可能會啟動。

#### 維護

商品表面的髒污請用柔軟的布沾中性清洗劑後擰乾擦淨。最後再用乾布擦淨。觸控面板表面濕潤的狀態容易造成故障。

## 動作表示燈與操作音



### ON/OFF開關操作音

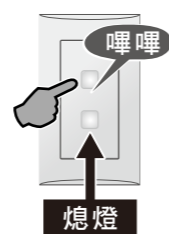
嗶嗶	點燈時
嗶-	熄燈時

### 調光開關操作音

嗶	調光亮度點燈時
嗶嗶	100%亮度點燈時
嗶-	熄燈時
嗶嗶嗶	亮度達到上·下限時

## 調光亮度設定方法

長按時  
變更點燈狀態

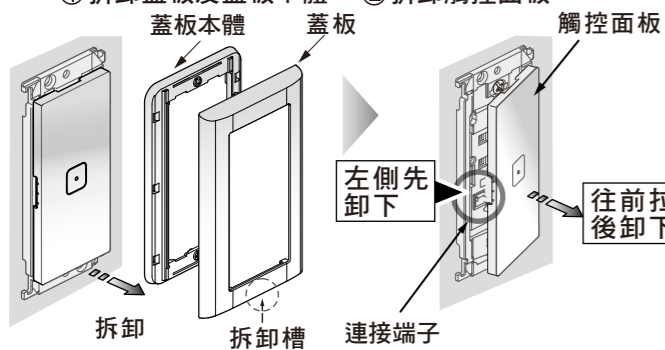


- ① 觸控使照明點燈
- ② 長按使照明亮度到達 100%
  - 上限(100%)時"嗶嗶"聲響。
- ③ 再度長按進入調光亮度設定模式
  - 進入調光設定模式時會發出"嗶"響聲。
  - 當到達下限亮度,亮度會從下限亮度漸漸變化為100%亮度。
  - 當亮度到達100%或下限時、會發出"嗶嗶嗶"聲響。

到了設定後、觸控操作照明熄燈、再度觸控的話  
依照設定之調光亮度開/關。

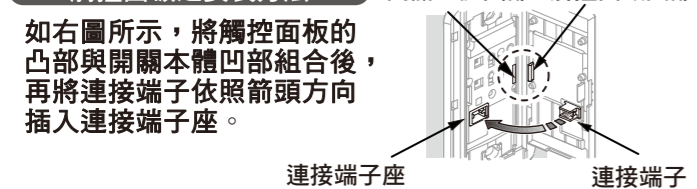
## 拆卸蓋板及觸控面板

- ① 拆卸蓋板及蓋板本體
- ② 拆卸觸控面板



**請注意** 安裝前先確認觸控面板是否符合開關本體的型號。  
※觸控面板與本體型號不同的話、開關會無法動作。

### 觸控面板之安裝方法



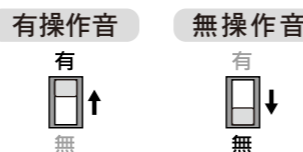
## 變更主機的操作音或延遲熄燈 時間(約5秒鐘)時

※副機操作音的設定、  
請參閱副機之使用  
說明書。

出廠之設定	
延遲	操作音
無	有
5秒	無

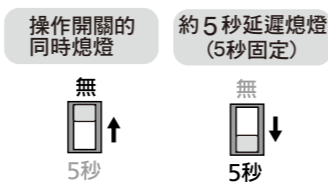
※請使用1.2mm一字螺絲起子或同等的工具進行  
切換調整鈕。

### 變更開關觸控後的操作音



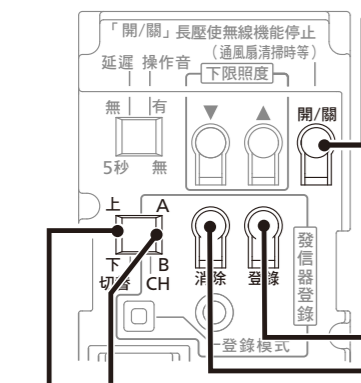
### 變更延遲熄燈(約5秒鐘)

可以變更開關至「切」後延遲熄燈之設定。



※延遲熄燈中、開關表面之螢光燈  
會點滅。

## 操作注意事項



### 開/關鈕

※操作前先將上下切替開關切換至操作開關側。

#### ●長壓按鈕(約2秒)

切換無線機能開啟及關閉。  
無線機能關閉時、登錄模式LED表示燈會  
快速點滅。  
(無線機能關閉狀態下裝上觸控面板、觸控面板  
LED表示燈不會亮燈)

#### ●短壓按鈕(約1秒以下)

切換照明或負載之開啟及關閉。

登錄鈕  
消除鈕

### 頻段切換開關

頻段要與遙控器配合。

上下切替開關(二回路用)  
設定操作按鈕之上下回路。

## 維護時安全上請注意



**警告**

### 關閉本器具之無線機能

避免在維護燈具或負載時、因無線  
遙控器操作所造成之觸電及危險。

※登錄鈕·消除鈕·頻段切換開關及  
切換無線機能開啟及關閉需配合另  
售的無線遙控器具使用。

## 使用上請注意

### LED照明器具或LED燈使用時請注意 (並非故障)

- 停電復歸時仍有可能會瞬間點燈。
- 因LED照明器具或LED燈的不同、按壓開關後至點燈  
為止仍有可能需要等待時間。
- 調光後的亮度會因LED照明器具或燈泡的不同有所差  
異。
- 依據LED照明器具或LED燈、亮度最小位置(最暗狀  
態)會改變。此時以下限照度鈕調整點燈位置。
- 調光於暗處的狀態下使用吹風機、冷氣機、電子微  
波爐等時、因電壓低下等原因仍有可能會熄燈或變  
暗等情況發生。

### 雜音對策

在本製品附近使用收音機或音響設備以及廣播訊號微弱之處、  
仍有可能會使音響設備產生雜音。  
此時請進行下記對策。

- 對策
1. 請確實將收音機或音響設備的地線接受。
  2. 請將收音機的天線張開。
  3. 與調光開關相距1公尺以上。
  4. 收音機或音響設備之電源請安裝電源濾波器。

## 關於LED負載(LED照明器具及LED燈)之選定

- 請使用下記「調光可能型的LED負載」。
- 請避免使用無記載的他廠牌LED負載。
  - 若使用的話、有可能會導致無法調光、閃爍等異常現象。
  - 有關是否可以接續無記載的他廠牌LED照明器具、LED燈,請與照明器具廠商及燈泡廠商確認。

廠牌	型號	額定電力	額定	接續台數	備註
Philips	A19 bulb 2700K	11W	110V-120V AC,60Hz	1燈~6燈	燈泡型(E27燈座)
DELTA	GLDR8DP(箱:GLDR-8ASFDP-D)	8W	100V-120VAC,50/60Hz	1燈~10燈	燈泡型(E27燈座)

- 關於可以使用負載之最新情報、請參照下記網站。

「調光開關之調光可能型LED照明器具(包含LED燈)接續台數表」。  
<https://essales.tw.panasonic.com/download-faq/>



## LED照明器具及LED燈交換後、有故障疑慮時

- ▼ 照明出現下記現象時、請調整照明亮度。

### 現象

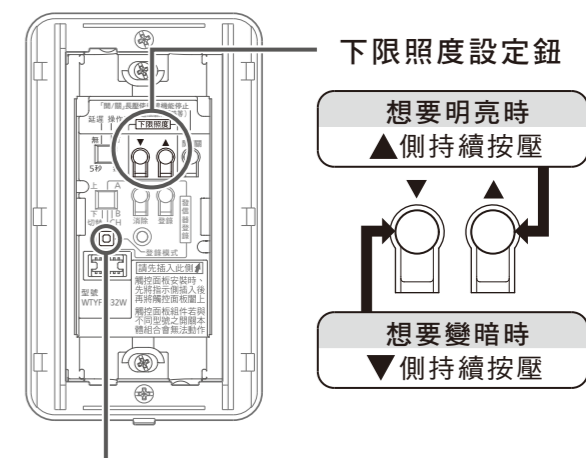
- 按壓開關後照明不點燈
- 調光至最低亮度時、照明會閃爍
- 複數的照明之間亮度不同

- ① 照明為點燈的狀態
- ② 拆卸觸控面板
- ③ 操作下限照度設定鈕、設定下限照度(照明點燈時)

※按壓下限照度設定鈕、點燈中之照明亮度會變更為現在設定中  
的下限照度之亮度。

※調整至下記狀態的模式。

1. 亮度不會閃爍
2. 照明不會熄滅
3. 亮度不會不均



當調整至上限亮度或下限亮度時LED  
表示燈會閃爍及並發出操作音。

## 白熾燈使用時之容量請注意

調光開關1個時	連接2個時	連接3個時
20 W~180 W	20 W~120 W	20 W~100 W