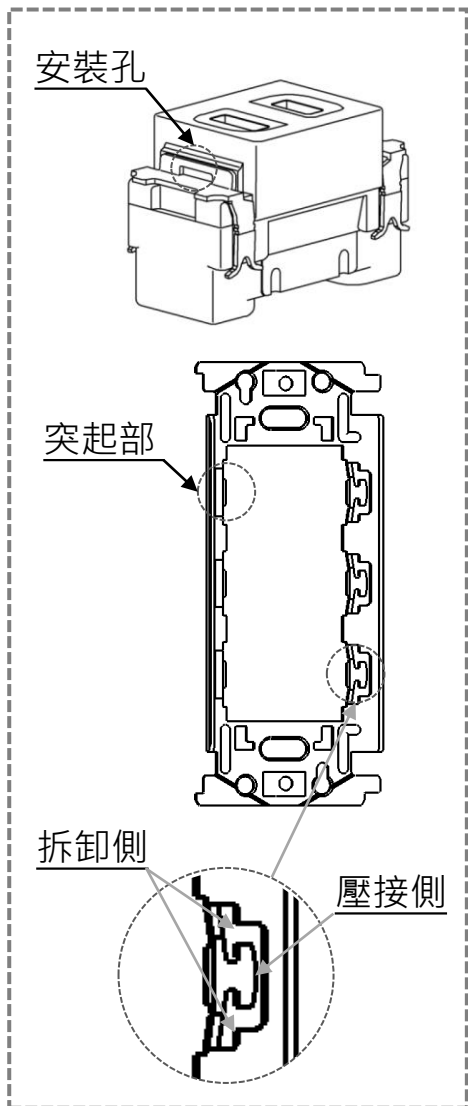


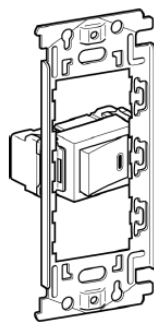
WNF3700施工說明

名詞說明

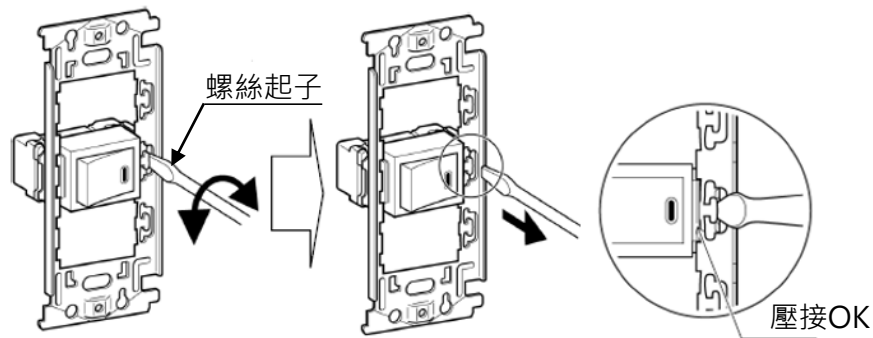


器具安裝方法

- (1) 將商品器具設置的安裝孔，對準安裝框的突起部組立後，並將器具的另一側壓在安裝框上(圖一參照)
- (2) 將一字螺絲起子插入安裝架“右側”的壓接側，並旋轉螺絲起子使安裝架上的突出部分壓入器具的安裝孔中(圖二參照)



圖一



圖二

器具拆卸方法

- (1) 將一字螺絲起子插入安裝框拆卸側並旋轉螺絲起子使安裝架上的突出部脫離器具的安裝孔 (上、下相同)

